



**cbsm**

**Consorzio  
Bonifica  
Sardegna  
Meridionale**

Via Dante, 254 - 09128 CAGLIARI  
telefono 070 40951- fax 070 4095340  
web <http://www.cbsm.it> email [cbsm@cbsm.it](mailto:cbsm@cbsm.it)  
Codice Fiscale - Partita IVA 80000710923

**ANBI**  
Associazione Nazionale  
Bonifiche e Irrigazione

# ALLEGATO B1 SCHEDE LOTTI



**cbsm**

**Consorzio  
Bonifica  
Sardegna  
Meridionale**

Via Dante, 254 - 09128 CAGLIARI  
telefono 070 40951- fax 070 4095340  
web <http://www.cbsm.it> email [cbsm@cbsm.it](mailto:cbsm@cbsm.it)  
Codice Fiscale - Partita IVA 80000710923

**ANBI**  
Associazione Nazionale  
Bonifiche e Irrigazione

LOTTO 01

**LOTTO N° 1**

COMUNE	FOGLIO	PARTICELLA				QUALITA'	CLASSE	SUPERFICIE (HA)	AFFITTO (€/HA)	CANONE	NOTE
		EX	SUB	ATTUALE	PARTE						
San Giovanni S.	42	18	F	80	pt	Seminativo	1	00.12.00	€ 90,00	€ 10,80	
<b>TOT.</b>								<b>00.12.00</b>		<b>€ 10,80</b>	

**LOTTO N° 1**

SGS FOGLIO 42 MAPPALE 80







**cbsm**

**Consorzio  
Bonifica  
Sardegna  
Meridionale**

Via Dante, 254 - 09128 CAGLIARI  
telefono 070 40951- fax 070 4095340  
web <http://www.cbsm.it> email [cbsm@cbsm.it](mailto:cbsm@cbsm.it)  
Codice Fiscale - Partita IVA 80000710923

**ANBI**  
Associazione Nazionale  
Bonifiche e Irrigazione

LOTTO 02

**LOTTO N° 2**

COMUNE	FOGLIO	PARTICELLA				QUALITA'	CLASSE	SUPERFICIE (HA)	AFFITTO (€/HA)	CANONE	NOTE
		EX	SUB	ATTUALE	PARTE						
S. Giovanni S.	43	222	c	526		Vigneto	3	00.74.40	€ 90,00	€ 66,96	
								<b>TOT.</b>	<b>00.74.40</b>	<b>€ 66,96</b>	

**LOTTO N° 2**

SGS FOGLIO 43 MAPPALE 239 A







**cbsm**

**Consorzio  
Bonifica  
Sardegna  
Meridionale**

Via Dante, 254 - 09128 CAGLIARI  
telefono 070 40951- fax 070 4095340  
web <http://www.cbsm.it> email [cbsm@cbsm.it](mailto:cbsm@cbsm.it)  
Codice Fiscale - Partita IVA 80000710923

**ANBI**  
Associazione Nazionale  
Bonifiche e Irrigazione

LOTTO 03

**LOTTO N° 3**

COMUNE	FOGLIO	PARTICELLA				QUALITA'	CLASSE	SUPERFICIE (HA)	AFFITTO €/HA	CANONE (€)	NOTE
		EX	SUB	ATTUALE	PARTE						
San Giovanni S.	42	19		19	pt	Seminativo	1	00.51.00	€ 90,00	€ 45,90	
San Giovanni S.	42	18	F	80	pt	seminativo	1	00.06.50	€ 90,00	€ 5,85	
<b>TOT.</b>								<b>00.57.50</b>		<b>€ 51,75</b>	

**LOTTO N° 3**

**SGS FOGLIO 42 MAPPALE 19**



SGS FOGLIO 42 MAPPALE 80 ex 19F





**cbsm**

**Consorzio  
Bonifica  
Sardegna  
Meridionale**

Via Dante, 254 - 09128 CAGLIARI  
telefono 070 40951- fax 070 4095340  
web <http://www.cbsm.it> email [cbsm@cbsm.it](mailto:cbsm@cbsm.it)  
Codice Fiscale - Partita IVA 80000710923

**ANBI**  
Associazione Nazionale  
Bonifiche e Irrigazione

LOTTO 04

**LOTTO N° 4**

COMUNE	FOGLIO	PARTICELLA				QUALITA'	CLASSE	SUPERFICIE (HA)	AFFITTO €/HA	CANONE (€)	NOTE
		EX	SUB	ATTUALE	PARTE						
S.Giovanni S.	40	77	a	229		Pascolo	3	03.17.80	€ 60,00	€ 190,68	
S.Giovanni S.	40	79		79		Pascolo	4	01.06.95	€ 20,00	€ 21,39	Terreno paludoso
S.Giovanni S.	40	80	a	223		Bosco	2	00.10.95	€ 90,00	€ 9,86	Eucalipto
S.Giovanni S.	40	81		81		Pascolo	4	00.47.05	€ 20,00	€ 9,41	Terreno paludoso
S.Giovanni S.	40	82	a	236		Pascolo	2	00.09.65	€ 20,00	€ 1,93	Terreno paludoso
S.Giovanni S.	40	83	a	239		Pascolo	3	08.58.15	€ 60,00	€ 514,89	
S.Giovanni S.	40	84	a	242		Pascolo	2	01.16.35	€ 60,00	€ 69,81	
S.Giovanni S.	40	85	a	85	pt	Seminativo	4	00.04.50	€ 90,00	€ 4,05	
S.Giovanni S.	40	87	a	87d	pt	Seminativo	4	00.55.40	€ 90,00	€ 49,86	
S.Giovanni S.	40	88	a	253		Seminativo	4	00.48.05	€ 20,00	€ 9,61	Terreno paludoso
S.Giovanni S.	40	89		89		Pascolo/palude	4	00.08.20	€ 20,00	€ 1,64	Terreno paludoso
S.Giovanni S.	40	151		151		Seminativo	3	01.40.85	€ 90,00	€ 126,77	
S.Giovanni S.	40	152		152		Seminativo	3	01.89.70	€ 90,00	€ 170,73	
S.Giovanni S.	40	155		155	pt	Seminativo	5	00.54.35	€ 90,00	€ 48,92	
S.Giovanni S.	40	156		156	pt	Seminativo	3	00.13.00	€ 90,00	€ 11,70	
S.Giovanni S.	40	157		157		Pascolo	5	00.08.05	€ 20,00	€ 1,61	Terreno paludoso
S.Giovanni S.	40	158		158		Pascolo	5	00.15.00	€ 20,00	€ 3,00	Terreno paludoso
S.Giovanni S.	40	159	a	256		Seminativo	4	00.23.65	€ 20,00	€ 4,73	Terreno paludoso
S.Giovanni S.	40	90	a	257		Pascolo	5	00.18.85	€ 60,00	€ 11,31	
S.Giovanni S.	40	160	a	280		Pascolo	4	00.09.95	€ 60,00	€ 5,97	
Giba	B1	245	a	535	pt	Seminativo	3	00.08.75	€ 90,00	€ 7,88	
Giba	B3	2	d	2n	pt	Seminativo	3	00.41.55	€ 90,00	€ 37,40	

**TOT. 21.06.75 € 1.313,13**

LOTTO N° 4

SGS FOGLIO 40 MAPPALE 79, 229















SGS 40 MAPPALE 155





SGS FOGLIO 40 MAPPALE 151,152



SGS FOGLIO 40 MAPPALE 157,158,89







SGS FOGLIO 40 MAPPALE 223











**cbsm**

**Consorzio  
Bonifica  
Sardegna  
Meridionale**

Via Dante, 254 - 09128 CAGLIARI  
telefono 070 40951- fax 070 4095340  
web <http://www.cbsm.it> email [cbsm@cbsm.it](mailto:cbsm@cbsm.it)  
Codice Fiscale - Partita IVA 80000710923

**ANBI**  
Associazione Nazionale  
Bonifiche e Irrigazione

LOTTO 05

**LOTTO N° 5**

COMUNE	FOGLIO	PARTICELLA				QUALITA'	CLASSE	SUPERFICIE (HA)	AFFITTO €/HA	CANONE (€)	NOTE
		EX	SUB	ATTUALE	PARTE						
Giba	201	34		34		Seminativo	3	01.61.75	€ 90,00	€ 145,58	
Giba	201	52	b	328		Seminativo	3	00.74.60	€ 90,00	€ 67,14	
Giba	201	88	a	359		Seminativo	3	00.59.95	€ 90,00	€ 53,96	
Giba	201	147		147	pt	Seminativo	3	00.36.85	€ 90,00	€ 33,17	
Giba	201	148	a	430		Seminativo	3	00.57.50	€ 90,00	€ 51,75	
Giba	201	149		149		Seminativo	3	01.73.43	€ 90,00	€ 156,09	
Giba	201	150	a	433		Seminativo	3	00.51.70	€ 90,00	€ 46,53	
Giba	201	152	a	438	pt	Seminativo	3	01.22.00	€ 90,00	€ 109,80	
Giba	201	356		356	pt	Seminativo	3	00.60.00	€ 90,00	€ 54,00	
Giba	203	2	f	165		Seminativo	3	00.01.25	€ 90,00	€ 1,13	
Giba	203	2	g	166		Seminativo	3	00.02.00	€ 90,00	€ 1,80	
<b>TOT.</b>								<b>08.01.03</b>		<b>€ 720,93</b>	

**LOTTO N° 5**

GIBA FOGLIO 201 MAPPALE 34





GIBA FOGLIO 201 MAPPALE 147



GIBA FOGLIO 201 MAPPALE 149, 328, 359,430,433





**cbsm**

**Consorzio  
Bonifica  
Sardegna  
Meridionale**

Via Dante, 254 - 09128 CAGLIARI  
telefono 070 40951- fax 070 4095340  
web <http://www.cbsm.it> email [cbsm@cbsm.it](mailto:cbsm@cbsm.it)  
Codice Fiscale - Partita IVA 80000710923

**ANBI**  
Associazione Nazionale  
Bonifiche e Irrigazione

LOTTO 06

**LOTTO N° 6**

COMUNE	FOGLIO	PARTICELLA				QUALITA'	CLASSE	SUPERFICIE (HA)	AFFITTO €/HA	CANONE (€)	NOTE
		EX	SUB	ATTUALE	PARTE						
S.Giovanni S.	43	195	b	481		Seminativo	3	01.60.00	€ 90,00	€ 144,00	
S.Giovanni S.	43	196	b	484		Seminativo	3	00.35.00	€ 90,00	€ 31,50	
<b>TOT.</b>								<b>01.95.00</b>		<b>€ 175,50</b>	

LOTTO N° 6

SGS FOGLIO 43 MAPPALE 195B 196B







**cbsm**

**Consorzio  
Bonifica  
Sardegna  
Meridionale**

Via Dante, 254 - 09128 CAGLIARI  
telefono 070 40951- fax 070 4095340  
web <http://www.cbsm.it> email [cbsm@cbsm.it](mailto:cbsm@cbsm.it)  
Codice Fiscale - Partita IVA 80000710923



LOTTO 07

**LOTTO N° 7**

COMUNE	FOGLIO	PARTICELLA				QUALITA'	CLASSE	SUPERFICIE (HA)	AFFITTO €/HA	CANONE (€)	NOTE
		EX	SUB	ATTUALE	PARTE						
S. Giovanni S.	40			260	pt	Paludoso		00.09.15	€ 20,00	€ 1,83	Allo stato attuale impraticabile
S. Giovanni S.	43	155I		370	pt	Pascolo	3	00.35.00	€ 60,00	€ 21,00	
S. Giovanni S.	43			221	pt	Seminativo	3	01.80.00	€ 90,00	€ 162,00	
Giba	101			614	pt	Seminativo	5	01.03.54	€ 90,00	€ 93,19	
Giba	101			616	pt	Seminativo	4	00.60.45	€ 90,00	€ 54,41	
Giba	101			617	pt	Seminativo	4	00.66.80	€ 90,00	€ 60,12	
Giba	101			618	pt	Seminativo	4	00.33.94	€ 90,00	€ 30,55	
Giba	101			619	pt	Seminativo	4	00.18.44	€ 90,00	€ 16,60	
Giba	101			847	pt	Pascolo	3	00.50.55	€ 60,00	€ 30,33	
Giba	101			848	pt	Pascolo	3	00.35.00	€ 60,00	€ 21,00	
<b>TOT.</b>								<b>05.92.87</b>		<b>€ 491,01</b>	



**LOTTO N° 7**

SGS FOGLIO 40 MAPPALE 260





SGS FOGLIO 43 MAPPALE 221



GIBA FOGLIO 101 MAPPALE 614





GIBA 101 MAPPALE 847



GIBA 101 MAPPALE 848





**cbsm**

**Consorzio  
Bonifica  
Sardegna  
Meridionale**

Via Dante, 254 - 09128 CAGLIARI  
telefono 070 40951- fax 070 4095340  
web <http://www.cbsm.it> email [cbsm@cbsm.it](mailto:cbsm@cbsm.it)  
Codice Fiscale - Partita IVA 80000710923

**ANBI**  
Associazione Nazionale  
Bonifiche e Irrigazione

LOTTO 08



**LOTTO N° 8**

		PARTICELLA									
COMUNE	FOGLIO	EX	SUB	ATTUALE	PARTE	QUALITA'	CLASSE	SUPERFICIE (HA)	AFFITTO €/HA	CANONE (€)	NOTE
San Giovanni S.	43	193	b	471		Seminativo	2	00.28.40	€ 90,00	€ 25,56	
<b>TOT.</b>								<b>00.28.40</b>		<b>€ 25,56</b>	

LOTTO N° 8

SGS FOGLIO 43 MAPPALE 471 (EX 193 B)



Ortofoto google earth 2009



Ortofoto google earth 2013





**cbsm**

**Consorzio  
Bonifica  
Sardegna  
Meridionale**

Via Dante, 254 - 09128 CAGLIARI  
telefono 070 40951- fax 070 4095340  
web <http://www.cbsm.it> email [cbsm@cbsm.it](mailto:cbsm@cbsm.it)  
Codice Fiscale - Partita IVA 80000710923

**ANBI**  
Associazione Nazionale  
Bonifiche e Irrigazione

LOTTO 09

**LOTTO N° 9**

COMUNE	FOGLIO	PARTICELLA				QUALITA'	CLASSE	SUPERFICIE (HA)	AFFITTO €/HA	CANONE (€)	NOTE
		EX	SUB	ATTUALE	PARTE						
S. Giovanni S.	43	211		211		Pascolo	3	00.86.70	€ 20,00	€ 17,34	
Giba	101	4	e	618	pt	Seminativo	4	00.35.45	€ 90,00	€ 31,91	
Giba	101	4	f	619	pt	Seminativo	4	00.48.26	€ 90,00	€ 43,43	
Giba	101	4	g	620		Seminativo	4	00.69.50	€ 90,00	€ 62,55	
Giba	101	161	b	848	pt	Pascolo	2	00.15.00	€ 20,00	€ 3,00	
Giba	101	463	e	1049		Seminativo	4	01.39.40	€ 90,00	€ 125,46	
Giba	101	463	h	1052		Seminativo	4	00.16.60	€ 90,00	€ 14,94	
Giba	101	463	s	1061		Seminativo	4	00.84.50	€ 90,00	€ 76,05	
<b>TOT.</b>								<b>04.95.41</b>		<b>€ 374,68</b>	

**LOTTO N° 9**

**SGS FOGLIO 43 MAPPALE 211**



GIBA FOGLIO 101 MAPPALE 618, 619,620: SEMINATIVO



SGS FOGLIO 101 MAPPALE 848





GIBA FOGLIO 101 MAPPALE 1049, 1052



GIBA FOGLIO 101 MAPPALE 1061





**cbsm**

**Consorzio  
Bonifica  
Sardegna  
Meridionale**

Via Dante, 254 - 09128 CAGLIARI  
telefono 070 40951- fax 070 4095340  
web <http://www.cbsm.it> email [cbsm@cbsm.it](mailto:cbsm@cbsm.it)  
Codice Fiscale - Partita IVA 80000710923

**ANBI**  
Associazione Nazionale  
Bonifiche e Irrigazione

LOTTO 10

**LOTTO N° 10**

COMUNE	FOGLIO	PARTICELLA				QUALITA'	CLASSE	SUPERFICIE (HA)	AFFITTO €/HA	CANONE (€)	NOTE
		EX	SUB	ATTUALE	PARTE						
San Giovanni S.	43	188	a	459	pt	Pascolo	1	01.12.50	€ 60,00	€ 67,50	
San Giovanni S.	43	189	a	462	pt	Pascolo	1	00.23.50	€ 60,00	€ 14,10	
Giba	101	496	c	1139		Seminativo	4	00.23.20	€ 90,00	€ 20,88	
Giba	101	497	a	1141		Seminativo	4	01.12.80	€ 90,00	€ 101,52	
Giba	101	497	c	1143		Seminativo	4	00.60.60	€ 90,00	€ 54,54	
Giba	101	538		538	pt	Seminativo	4	00.60.00	€ 90,00	€ 54,00	
Giba	101	539	a	1166	pt	Seminativo	2	00.34.90	€ 90,00	€ 31,41	
Giba	101	557		1116		Seminativo	4	00.77.70	€ 90,00	€ 69,93	
Giba	101	69	a	745	pt	Seminativo	4	00.00.95	€ 90,00	€ 0,86	
<b>TOT.</b>								<b>05.06.15</b>		<b>€ 414,74</b>	

**LOTTO N° 10**

**SGS FOGLIO 43 MAPPALE 188 A**











GIBA FPGLIO 101 MAPPALE 1139, 557



GIBA 101 MAPPALE 1141



GIBA 101 MAPPALE 1143





**cbsm**

**Consorzio  
Bonifica  
Sardegna  
Meridionale**

Via Dante, 254 - 09128 CAGLIARI  
telefono 070 40951- fax 070 4095340  
web <http://www.cbsm.it> email [cbsm@cbsm.it](mailto:cbsm@cbsm.it)  
Codice Fiscale - Partita IVA 80000710923

**ANBI**  
Associazione Nazionale  
Bonifiche e Irrigazione

LOTTO 11

**LOTTO N° 11**

COMUNE	FOGLIO	PARTICELLA				QUALITA'	CLASSE	SUPERFICIE (HA)	AFFITTO (€/HA)	CANONE (€)	NOTE
		EX	SUB	ATTUALE	PARTE						
San Giovanni S.	43	160	a	386	pt	Seminativo	2	00.70.00	€ 20,00	€ 14,00	Palude, presenza di fitta vegetazione (ALLO STATO ATTUALE IMPRATICABILE)
San Giovanni S.	43	160	b	387	pt	Seminativo	2	00.13.10	€ 90,00	€ 11,79	
San Giovanni S.	43	167	b	405		Pascolo	2	00.19.10	€ 20,00	€ 3,82	Palude, presenza di fitta vegetazione (ALLO STATO ATTUALE IMPRATICABILE)
San Giovanni S.	43	167	c	406	pt	Pascolo	2	01.34.30	€ 20,00	€ 26,86	Palude, presenza di fitta vegetazione (ALLO STATO ATTUALE IMPRATICABILE)
San Giovanni S.	43	168	b	412	pt	Seminativo	3	00.17.80	€ 20,00	€ 3,56	Palude, presenza di fitta vegetazione (ALLO STATO ATTUALE IMPRATICABILE)
San Giovanni S.	43	168	c	413		Seminativo	3	00.10.95	€ 90,00	€ 9,86	
San Giovanni S.	43	169	b	419		Pascolo	2	02.55.15	€ 20,00	€ 51,03	Palude, presenza di fitta vegetazione (ALLO STATO ATTUALE IMPRATICABILE)
Giba	201	87	a	356	pt	Seminativo	3	00.20.30	€ 90,00	€ 18,27	Mapp. 87 sub "a" divenuto 356 con successivo fraz. Strada S. Lucia scomposto in 87 sub "a", "d", ed "e"
Giba	203	1	a	157		Seminativo	3	01.00.00	€ 90,00	€ 90,00	
Giba	203	2	d	163	pt	Seminativo	3	00.39.40	€ 90,00	€ 35,46	MAPP. 2 "d" divenuto 163 con successivo fraz. Strada S. Lucia scomposto in 2 sub "d", "m" ed "n" (da verificare in catasto)
<b>TOT.</b>								<b>06.80.10</b>	<b>€ 264,65</b>		

**LOTTO N° 11**

GIBA FOGLIO 203 MAPPALE 163



GIBA FOGLIO 201 MAPPALE 356 PT



SGS FORGLI 43 MAPPALE 386 EX 160 A





SGS 43 MAPPALE 405 EX 1678







SGS 43 MAPPALE 419 EX 169 B





**cbsm**

**Consorzio  
Bonifica  
Sardegna  
Meridionale**

Via Dante, 254 - 09128 CAGLIARI  
telefono 070 40951- fax 070 4095340  
web <http://www.cbsm.it> email [cbsm@cbsm.it](mailto:cbsm@cbsm.it)  
Codice Fiscale - Partita IVA 80000710923

**ANBI**  
Associazione Nazionale  
Bonifiche e Irrigazione

LOTTO 12

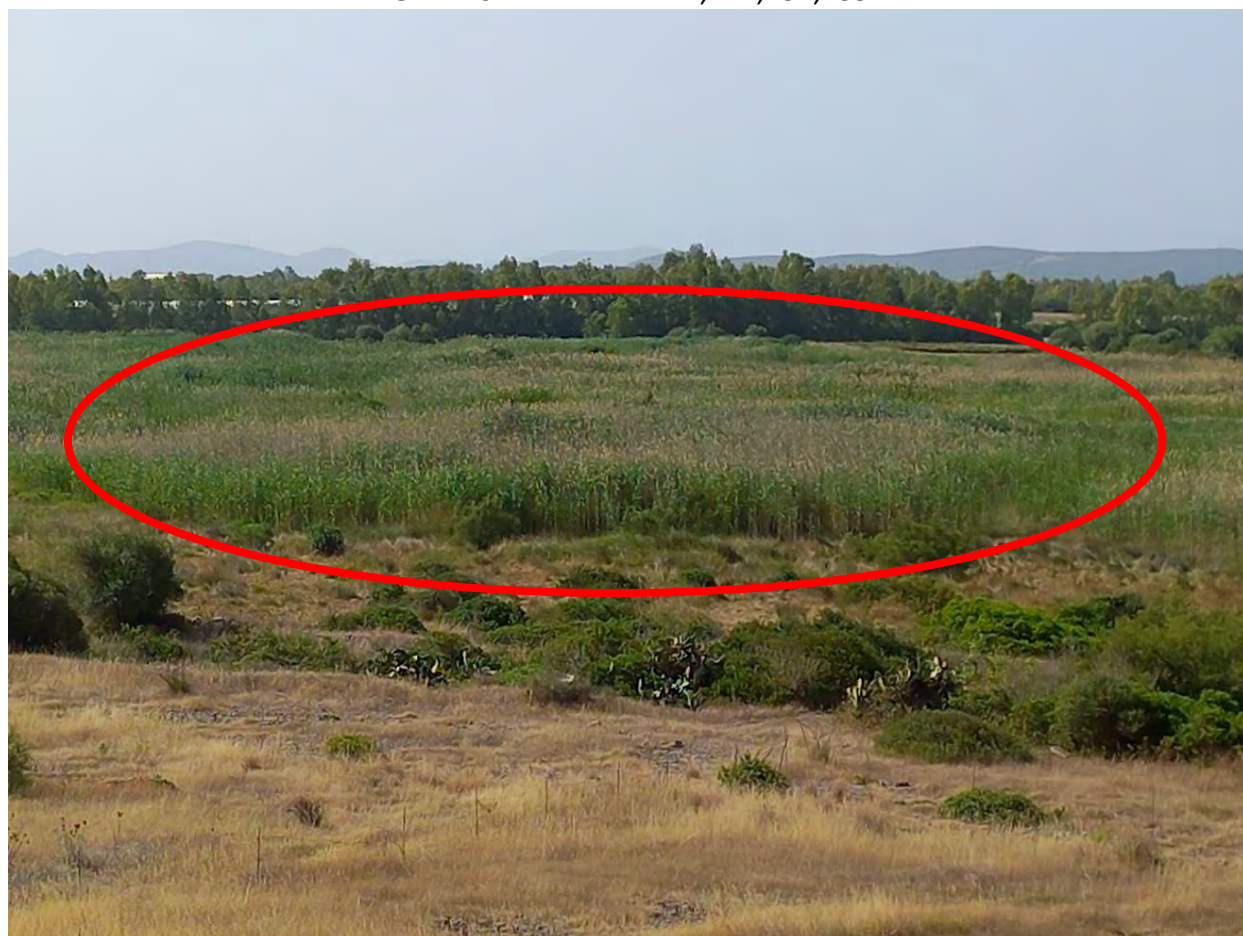
**LOTTO N° 12**

COMUNE	FOGLIO	PARTICELLA				QUALITA'	CLASSE	SUPERFICIE (HA)	AFFITTO (€/HA)	CANONE (€)	NOTE
		EX	SUB	ATTUALE	PARTE						
San Giovanni S.	43	170	c	425	pt	Pascolo	2	00.18.10	€ 60,00	€ 10,86	
San Giovanni S.	43	171	a	430		Pascolo	4	01.55.80	€ 20,00	€ 31,16	Palude, presenza di fitta vegetazione (ALLO STATO ATTUALE IMPRATICABILE)
San Giovanni S.	43	172		172	pt	Pascolo	4	00.48.80	€ 20,00	€ 9,76	Palude, presenza di fitta vegetazione (ALLO STATO ATTUALE IMPRATICABILE)
San Giovanni S.	43	173		173		Pascolo	4	00.55.35	€ 20,00	€ 11,07	Palude, presenza di fitta vegetazione (ALLO STATO ATTUALE IMPRATICABILE)
San Giovanni S.	43	174		174		Pascolo	4	00.55.45	€ 20,00	€ 11,09	Palude, presenza di fitta vegetazione (ALLO STATO ATTUALE IMPRATICABILE)
San Giovanni S.	43	175		175		Pascolo	4	00.76.00	€ 20,00	€ 15,20	Palude, presenza di fitta vegetazione (ALLO STATO ATTUALE IMPRATICABILE)
San Giovanni S.	43	176		176		Pascolo	4	00.61.45	€ 20,00	€ 12,29	Palude, presenza di fitta vegetazione (ALLO STATO ATTUALE IMPRATICABILE)
San Giovanni S.	43	177		177	pt	Pascolo	4	00.54.95	€ 20,00	€ 10,99	Palude, presenza di fitta vegetazione (ALLO STATO ATTUALE IMPRATICABILE)
Giba	101	19	c	632	pt	Pascolo	5	01.36.40	€ 20,00	€ 27,28	Misto palude Pascolo roccioso (allo stato attuale parzialmente praticabile)
Giba	101	61	a	724	pt	Pascolo	4	01.57.70	€ 20,00	€ 31,54	Palude, presenza di fitta vegetazione (ALLO STATO ATTUALE IMPRATICABILE)
Giba	101	62	a	727	pt	Pascolo	4	01.00.80	€ 20,00	€ 20,16	Palude, presenza di fitta vegetazione (ALLO STATO ATTUALE IMPRATICABILE)
Giba	101	63	a	731	pt	Pascolo	2	00.70.00	€ 20,00	€ 14,00	Palude, presenza di fitta vegetazione (ALLO STATO ATTUALE IMPRATICABILE)
Giba	101	64	a	735	pt	Pascolo	4	00.85.15	€ 20,00	€ 17,03	Palude, presenza di fitta vegetazione (ALLO STATO ATTUALE IMPRATICABILE)
Giba	101	65	a	739	pt	Seminativo	3	00.27.00	€ 90,00	€ 24,30	
Giba	101	453	h	1028		Seminativo	3	02.52.90	€ 90,00	€ 227,61	
Giba	101	493	a	1129	pt	Seminativo	3	00.04.00	€ 90,00	€ 3,60	
Giba	101	494	a	1132	pt	Seminativo	3	00.06.00	€ 90,00	€ 5,40	

**TOT. 13.65.85 € 483,34**

**LOTTO N° 12**

SGS 43 MAPPALE 430,172, 173, 174, 175, 176  
GIBA 101 MAPPALE 724,727,731,735



SGS 43 MAPPALE 430, 172, 173, 174, 175, 176  
GIBA 101 MAPPALE 724,727,731,735





SGS 43 MAPPALE 430, 172, 173, 174, 175, 176  
GIBA 101 MAPPALE 724,727,731,735















**cbsm**

**Consorzio  
Bonifica  
Sardegna  
Meridionale**

Via Dante, 254 - 09128 CAGLIARI  
telefono 070 40951- fax 070 4095340  
web <http://www.cbsm.it> email [cbsm@cbsm.it](mailto:cbsm@cbsm.it)  
Codice Fiscale - Partita IVA 80000710923

**ANBI**  
Associazione Nazionale  
Bonifiche e Irrigazione

LOTTO 13

**LOTTO N° 13**

COMUNE	FOGLIO	PARTICELLA				QUALITA'	CLASSE	SUPERFICI E (HA)	AFFITTO (€/HA)	CANONE (€)	NOTE
		EX	SUB	ATTUALE	PARTE						
S.Giovanni S.	43	185	a	443	pt	Seminativo	2	00.35.00	€ 90,00	€ 31,50	
S.Giovanni S.	43	186	a	445		Seminativo	2	00.50.00	€ 90,00	€ 45,00	
S.Giovanni S.	43	186	b	446		Seminativo	2	00.90.00	€ 90,00	€ 81,00	
S.Giovanni S.	43	187	a	452	pt	Pascolo	1	00.70.00	€ 60,00	€ 42,00	
S.Giovanni S.	43	187	b	453		Pascolo	1	00.57.55	€ 60,00	€ 34,53	
S.Giovanni S.	43	206		206		Pascolo	2	00.10.10	€ 60,00	€ 6,06	
S.Giovanni S.	43	207	c	487	pt	Seminativo	2	00.40.00	€ 90,00	€ 36,00	
S.Giovanni S.	43	208	a	489	pt	Seminativo	2	02.00.00	€ 90,00	€ 180,00	
S.Giovanni S.	43	209	a	495	pt	Pascolo	3	00.80.00	€ 60,00	€ 48,00	
<b>TOT.</b>								<b>06.32.65</b>		<b>504,09</b>	



**LOTTO N° 13**

SGS FOGLIO 43 MAPPALE 185, 186, 186B, 187, 187B













**cbsm**

**Consorzio  
Bonifica  
Sardegna  
Meridionale**

Via Dante, 254 - 09128 CAGLIARI  
telefono 070 40951- fax 070 4095340  
web <http://www.cbsm.it> email [cbsm@cbsm.it](mailto:cbsm@cbsm.it)  
Codice Fiscale - Partita IVA 80000710923

**ANBI**  
Associazione Nazionale  
Bonifiche e Irrigazione

LOTTO 14

**LOTTO N° 14**

COMUNE	FOGLIO	PARTICELLA				QUALITA'	CLASSE	SUPERFICIE (HA)	AFFITTO (€/HA)	CANONE (€)	NOTE
		EX	SUB	ATTUALE	PARTE						
San Giovanni S.	42	20 pt		20 pt	PT	Seminativo	1	01.81.15	€ 90,00	€ 163,04	
San Giovanni S.	42	21	a pt	82 pt	PT	Seminativo	1	00.74.80	€ 90,00	€ 67,32	
San Giovanni S.	42	21	b pt	83 pt	PT	Seminativo	1	00.63.45	€ 90,00	€ 57,11	
San Giovanni S.	42	22 pt		22 pt	PT	Seminativo	1	01.88.15	€ 90,00	€ 169,34	
San Giovanni S.	42	23 pt		23 pt	PT	Seminativo	1	00.83.40	€ 90,00	€ 75,06	
San Giovanni S.	42	39	a pt	104 pt	PT	Seminativo	2	00.37.15	€ 90,00	€ 33,44	
San Giovanni S.	42	39	b	105		Seminativo	2	00.68.15	€ 90,00	€ 61,34	
San Giovanni S.	42	40	a	106		Seminativo	1	00.32.70	€ 90,00	€ 29,43	
San Giovanni S.	42	40	b	107		Vigneto	1	00.31.15	€ 90,00	€ 28,04	
San Giovanni S.	43	193	a pt	470 pt	PT	Vigneto	2	00.17.00	€ 90,00	€ 15,30	
San Giovanni S.	43	194	a pt	478 pt	PT	Seminativo	2	00.57.00	€ 90,00	€ 51,30	
Giba	A1	71	f pt	759 pt	PT	Seminativo	3	00.65.00	€ 90,00	€ 58,50	
Giba	A1	540	a pt	1168 pt	PT	Seminativo	3	01.04.00	€ 90,00	€ 93,60	
<b>TOT.</b>								<b>10.03.10</b>		<b>902,79</b>	

**LOTTO N° 14**

SGS FOGLIO 42 MAPPALE 20, 21 a, 21b, 22 ,23





SGS FOGLIO 42 MAPPALE 39 a, 39 b,40 a, 40 b









**cbsm**

**Consorzio  
Bonifica  
Sardegna  
Meridionale**

Via Dante, 254 - 09128 CAGLIARI  
telefono 070 40951- fax 070 4095340  
web <http://www.cbsm.it> email [cbsm@cbsm.it](mailto:cbsm@cbsm.it)  
Codice Fiscale - Partita IVA 80000710923

**ANBI**  
Associazione Nazionale  
Bonifiche e Irrigazione

LOTTO 15

**LOTTO N° 15**

COMUNE	FOGLIO	PARTICELLA				QUALITA'	CLASSE	SUPERFICIE (HA)	AFFITTO (€/HA)	CANONE (€)	NOTE
		EX	SUB	ATTUALE	PARTE						
Giba	101	19	a	630 pt	pt	Pascolo	2	01.10.00	€ 60,00	€ 66,00	
Giba	101	19	e	634pt	pt	Pascolo	2	00.20.00	€ 60,00	€ 12,00	
Giba	101	20		20		Seminativo	3	00.27.65	€ 90,00	€ 24,89	
Giba	101	61	c	725 pt	pt	Pascolo	2	00.18.25	€ 60,00	€ 10,95	
Giba	101	62	c	729 pt	pt	Pascolo	2	00.12.00	€ 60,00	€ 7,20	
Giba	101	63	c	733		Pascolo	2	00.10.60	€ 60,00	€ 6,36	
Giba	101	64	a	735	pt	Pascolo	2	00.20.00	€ 20,00	€ 4,00	Parte seminativo e parte zona paludosa ed impraticabile allo stato attuale
Giba	101	64	c	737		Pascolo	2	00.00.60	€ 60,00	€ 0,36	
Giba	101	65	a	739	pt	Pascolo	3	00.68.70	€ 60,00	€ 41,22	
Giba	101	66		66 pt	pt	Pascolo	2	00.03.00	€ 60,00	€ 1,80	
Giba	101	67	a	742		Seminativo	3	00.37.50	€ 90,00	€ 33,75	
Giba	101	473		473 pt	pt	Seminativo	3	00.40.00	€ 90,00	€ 36,00	
Giba	101	493	a	1129 pt	pt	Seminativo	1	00.01.95	€ 90,00	€ 1,76	
Giba	101	494	a	1132 pt	pt	Pascolo	2	00.31.35	€ 60,00	€ 18,81	
Giba	101	495	a	1135		Seminativo	3	00.28.65	€ 90,00	€ 25,79	
Giba	101	556		556		Seminativo	3	00.24.00	€ 90,00	€ 21,60	
S. Giovanni S.	43	177		177 pt	pt	Pascolo	3	00.03.50	€ 60,00	€ 2,10	
<b>TOT.</b>								<b>04.57.75</b>	<b>€ 314,58</b>		

**LOTTO N° 15**

SGS FOGLIO 43 MAPPALE 177 PT





GIBA 101 MAPPALE 556, 1135











GIBA MAPPALE 101 FOGLIO 737











**cbsm**

**Consorzio  
Bonifica  
Sardegna  
Meridionale**

Via Dante, 254 - 09128 CAGLIARI  
telefono 070 40951- fax 070 4095340  
web <http://www.cbsm.it> email [cbsm@cbsm.it](mailto:cbsm@cbsm.it)  
Codice Fiscale - Partita IVA 80000710923

**ANBI**  
Associazione Nazionale  
Bonifiche e Irrigazione

LOTTO 16



**LOTTO N° 16**

COMUNE	FOGLIO	PARTICELLA				QUALITA'	CLASSE	SUPERFICIE (HA)	AFFITTO (€/HA)	CANONE (€)	NOTE
		EX	SUB	ATTUALE	PARTE						
S. Giovanni S.	43	169	b pt	419 pt	pt	Pascolo	2	00.13.00	€ 60,00	€ 7,80	
S. Giovanni S.	43	170	b pt	424 pt	pt	Pascolo	2	01.21.00	€ 60,00	€ 72,60	
S. Giovanni S.	43	170	c pt	425 pt	pt	Pascolo	2	00.03.75	€ 60,00	€ 2,25	
S. Giovanni S.	43	177		177 pt	pt	Pascolo	3	00.02.50	€ 60,00	€ 1,50	
S. Giovanni S.	43	208	a pt	489 pt	pt	Seminativo	2	00.28.00	€ 90,00	€ 25,20	
S. Giovanni S.	43	209	a pt	495 pt	pt	Pascolo	3	00.62.00	€ 60,00	€ 37,20	
Giba	101	537		537		Seminativo	2	00.74.75	€ 90,00	€ 67,28	
Giba	101	538		538 pt	pt	Seminativo	4	00.45.00	€ 90,00	€ 40,50	
<b>TOT.</b>								<b>03.50.00</b>		<b>€ 254,33</b>	

**LOTTO N° 16**

**SGS FOGLIO 43 MAPPALE 419, 424**



SGS FOGLIO 43 MAPPALE 170 c, 177, 208 a, 209 a,



GIBA FOGLIO 101 MAPPALE 537, 538





**cbsm**

**Consorzio  
Bonifica  
Sardegna  
Meridionale**

Via Dante, 254 - 09128 CAGLIARI  
telefono 070 40951- fax 070 4095340  
web <http://www.cbsm.it> email [cbsm@cbsm.it](mailto:cbsm@cbsm.it)  
Codice Fiscale - Partita IVA 80000710923



LOTTO 17

**LOTTO N° 17**

COMUNE	FOGLIO	PARTICELLA				QUALITA'	CLASSE	SUPERFICIE (HA)	AFFITTO (€/HA)	CANONE (€)	NOTE
		EX	SUB	ATTUALE	PARTE						
Giba	102	13		13	pt	Seminativo	3	00.19.00	€ 90,00	€ 17,10	
Giba	102	14	a	206	pt	Pascolo	2	00.34.42	€ 60,00	€ 20,65	
Giba	102	15		15	pt	Seminativo	3	00.01.60	€ 90,00	€ 1,44	
Giba	102	91		91	pt	Pascolo	2	00.39.10	€ 60,00	€ 23,46	
Giba	102	92		92	pt	Vigneto	3	00.16.00	€ 90,00	€ 14,40	
<b>TOT.</b>								<b>01.10.12</b>		<b>€ 77,05</b>	

**LOTTO N° 17**

GIBA FOGLIO 202 MAPPALE 13,14,15,91,92





**cbsm**

**Consorzio  
Bonifica  
Sardegna  
Meridionale**

Via Dante, 254 - 09128 CAGLIARI  
telefono 070 40951- fax 070 4095340  
web <http://www.cbsm.it> email [cbsm@cbsm.it](mailto:cbsm@cbsm.it)  
Codice Fiscale - Partita IVA 80000710923

**ANBI**  
Associazione Nazionale  
Bonifiche e Irrigazione

LOTTO 18



**LOTTO N° 18**

COMUNE	FOGLIO	PARTICELLA				QUALITA'	CLASSE	SUPERFICIE (HA)	AFFITTO (€/HA)	CANONE (€)	NOTE
		EX	SUB	ATTUALE	PARTE						
San Giovanni S.	43	198		198	pt	Pascolo	2	00.04.50	€ 60,00	€ 2,70	
San Giovanni S.	43	202		202		Seminativo	2	00.16.55	€ 90,00	€ 14,90	
San Giovanni S.	43	207	d	488		Seminativo	2	00.06.10	€ 90,00	€ 5,49	
San Giovanni S.	43	208	a	489	pt	Seminativo	2	00.05.50	€ 90,00	€ 4,95	
<b>TOT.</b>								<b>00.32.65</b>		<b>€ 28,04</b>	

**LOTTO N° 18**

SGS FOGLIO 43 MAPPALE 202









**cbsm**

**Consorzio  
Bonifica  
Sardegna  
Meridionale**

Via Dante, 254 - 09128 CAGLIARI  
telefono 070 40951- fax 070 4095340  
web <http://www.cbsm.it> email [cbsm@cbsm.it](mailto:cbsm@cbsm.it)  
Codice Fiscale - Partita IVA 80000710923

**ANBI**  
Associazione Nazionale  
Bonifiche e Irrigazione

LOTTO 19

**LOTTO N° 19**

	PARTICELLA										
COMUNE	FOGLIO	EX	SUB	ATTUALE	PARTE	QUALITA'	CLASSE	SUPERFICIE (HA)	AFFITTO (€/HA)	CANONE (€)	NOTE
Giba	102	13		13	pt	Seminativo	3	00.58.20	€ 90,00	€ 52,38	
Giba	102	16		16	pt	Seminativo	3	00.71.40	€ 90,00	€ 64,26	
Giba	102	18		18	pt	Vigneto	1	00.09.48	€ 90,00	€ 8,53	
Giba	102	92		92	pt	Seminativo	3	00.07.20	€ 90,00	€ 6,48	
Giba	102	97		97		Vigneto	1	00.21.62	€ 90,00	€ 19,46	
Giba	102	102	a	380	pt	Seminativo	3	00.09.68	€ 90,00	€ 8,71	
<b>TOT.</b>								<b>01.77.58</b>		<b>€ 159,82</b>	

**LOTTO N° 19**

GIBA 202 MAPPALE 13, 16, 18, 92, 97, 380





**cbsm**

**Consorzio  
Bonifica  
Sardegna  
Meridionale**

Via Dante, 254 - 09128 CAGLIARI  
telefono 070 40951- fax 070 4095340  
web <http://www.cbsm.it> email [cbsm@cbsm.it](mailto:cbsm@cbsm.it)  
Codice Fiscale - Partita IVA 80000710923

**ANBI**  
Associazione Nazionale  
Bonifiche e Irrigazione

LOTTO 20



**LOTTO N° 20**

		PARTICELLA									
COMUNE	FOGLIO	EX	SUB	ATTUALE	PARTE	QUALITA'	CLASSE	SUPERFICI E (HA)	AFFITTO (€/HA)	CANONE (€)	NOTE
San Giovanni S.	42	18	f	80	pt	Seminativo	1	00.15.00	€ 90,00	€ 13,50	
<b>TOT.</b>								<b>00.15.00</b>		<b>€ 13,50</b>	





**cbsm**

**Consorzio  
Bonifica  
Sardegna  
Meridionale**

Via Dante, 254 - 09128 CAGLIARI  
telefono 070 40951- fax 070 4095340  
web <http://www.cbsm.it> email [cbsm@cbsm.it](mailto:cbsm@cbsm.it)  
Codice Fiscale - Partita IVA 80000710923

**ANBI**  
Associazione Nazionale  
Bonifiche e Irrigazione

LOTTO 21

**LOTTO N° 21**

COMUNE	FOGLIO	PARTICELLA				QUALITA'	CLASSE	SUPERFICIE (HA)	AFFITTO (€/HA)	CANONE (€)	NOTE
		EX	SUB	ATTUALE	PARTE						
San Giovanni S.	42	18	f	80	pt	Seminativo	1	00.13.50	€ 90,00	€ 12,15	
San Giovanni S.	43	222	a	524		Vigneto	3	01.39.65	€ 90,00	€ 125,69	
San Giovanni S.	43	240	a	534		Seminativo	2	00.71.25	€ 90,00	€ 64,13	
<b>TOT.</b>								<b>02.24.40</b>		<b>€ 201,96</b>	

**LOTTO N° 21**

SGS FOGLIO 42 MAPPALE 80









**cbsm**

**Consorzio  
Bonifica  
Sardegna  
Meridionale**

Via Dante, 254 - 09128 CAGLIARI  
telefono 070 40951- fax 070 4095340  
web <http://www.cbsm.it> email [cbsm@cbsm.it](mailto:cbsm@cbsm.it)  
Codice Fiscale - Partita IVA 80000710923

**ANBI**  
Associazione Nazionale  
Bonifiche e Irrigazione

LOTTO 22



**LOTTO N° 22**

COMUNE	PARTICELLA				PARTE	QUALITA'	CLASSE	SUPERFICI E (HA)	AFFITTO (€/HA)	CANONE (€)	NOTE
	FOGLIO	EX	SUB	ATTUALE							
San Giovanni S.	40	34		34	pt	Pascolo	5	00.13.30	€ 20,00	€ 2,66	
San Giovanni S.	40	39		39		Pascolo	5	00.53.50	€ 20,00	€ 10,70	
San Giovanni S.	40	41		41		Pascolo	5	00.91.90	€ 20,00	€ 18,38	
San Giovanni S.	40	42		42		Pascolo	5	01.40.00	€ 20,00	€ 28,00	
San Giovanni S.	40	43		43	pt	Pascolo	5	00.93.65	€ 20,00	€ 18,73	
San Giovanni S.	40	130		130		Pascolo	5	00.42.75	€ 20,00	€ 8,55	
San Giovanni S.	40	131		131		Pascolo	5	01.45.30	€ 20,00	€ 29,06	
<b>TOT.</b>								<b>05.80.40</b>		<b>€ 116,08</b>	

**LOTTO N° 22**

SGS FOGLIO 40 MAPPALE 34 A, 39,41,42,130,131





SGS FOGLIO 40 MAPPALE 34 A, 39,41,42,130,131





**cbsm**

**Consorzio  
Bonifica  
Sardegna  
Meridionale**

Via Dante, 254 - 09128 CAGLIARI  
telefono 070 40951- fax 070 4095340  
web <http://www.cbsm.it> email [cbsm@cbsm.it](mailto:cbsm@cbsm.it)  
Codice Fiscale - Partita IVA 80000710923

**ANBI**  
Associazione Nazionale  
Bonifiche e Irrigazione

LOTTO 23

**LOTTO N° 23**

	PARTICELLA										
COMUNE	FOGLIO	EX	SUB	ATTUALE	PARTE	QUALITA'	CLASSE	SUPERFICI E (HA)	AFFITTO (€/HA)	CANONE (€)	NOTE
Giba	201	52	a	327	PT	Seminativo	3	01.90.00	€ 90,00	€ 171,00	
<b>TOT.</b>								<b>01.90.00</b>		<b>€ 171,00</b>	

GIBA FOGLIO 201 MAPPALE 327





**cbsm**

**Consorzio  
Bonifica  
Sardegna  
Meridionale**

Via Dante, 254 - 09128 CAGLIARI  
telefono 070 40951- fax 070 4095340  
web <http://www.cbsm.it> email [cbsm@cbsm.it](mailto:cbsm@cbsm.it)  
Codice Fiscale - Partita IVA 80000710923

**ANBI**  
Associazione Nazionale  
Bonifiche e Irrigazione

LOTTO 24



**LOTTO N° 24**

COMUNE	FOGLIO	PARTICELLA				QUALITA'	CLASSE	SUPERFICIE (HA)	AFFITTO (€/HA)	CANONE (€)	NOTE
		EX	SUB	ATTUALE	PARTE						
San Giovanni S.	43	191	a	466		Seminativo	2	00.44.95	€ 90,00	€ 40,46	
San Giovanni S.	43	197		197	pt	Seminativo	3	00.60.00	€ 90,00	€ 54,00	
San Giovanni S.	43	238		238	pt	Pascolo	3	02.05.70	€ 60,00	€ 123,42	
<b>TOT.</b>								<b>03.10.65</b>		<b>€ 217,88</b>	

**LOTTO N° 24**

**SGS FOGLIO 43 MAPPALE 197 B**









**cbsm**

**Consorzio  
Bonifica  
Sardegna  
Meridionale**

Via Dante, 254 - 09128 CAGLIARI  
telefono 070 40951- fax 070 4095340  
web <http://www.cbsm.it> email [cbsm@cbsm.it](mailto:cbsm@cbsm.it)  
Codice Fiscale - Partita IVA 80000710923

**ANBI**  
Associazione Nazionale  
Bonifiche e Irrigazione

LOTTO 25

**LOTTO N° 25**

COMUNE	FOGLIO	PARTICELLA				QUALITA'	CLASSE	SUPERFICI E (HA)	AFFITTO (€/HA)	CANONE (€)	NOTE
		EX	SUB	ATTUALE	PARTE						
San Giovanni S.	43	197		197	pt	Seminativo	3	02.67.25	€ 90,00	€ 240,53	
San Giovanni S.	43	198		198	pt	Pascolo	2	00.98.90	€ 60,00	€ 59,34	
San Giovanni S.	43	213	b	506		Pascolo	3	00.12.00	€ 60,00	€ 7,20	
<b>TOT.</b>								<b>03.78.15</b>		<b>€ 307,07</b>	

**LOTTO N° 25**

SGS FOGLIO 43 MAPPALE 198



SGS FOGLIO 43 MAPPALE 506







**cbsm**

**Consorzio  
Bonifica  
Sardegna  
Meridionale**

Via Dante, 254 - 09128 CAGLIARI  
telefono 070 40951- fax 070 4095340  
web <http://www.cbsm.it> email [cbsm@cbsm.it](mailto:cbsm@cbsm.it)  
Codice Fiscale - Partita IVA 80000710923

**ANBI**  
Associazione Nazionale  
Bonifiche e Irrigazione

LOTTO 26

**LOTTO N° 26**

COMUNE	FOGLIO	PARTICELLA				QUALITA'	CLASSE	SUPERFICIE (HA)	AFFITTO (€/HA)	CANONE (€)	NOTE
		EX	SUB	ATTUALE	PARTE						
San Giovanni S.	40	78	a	231		Pascolo	2	00.54.40	€ 60,00	€ 32,64	
San Giovanni S.	43	141		141	pt	Pascolo	1	00.60.00	€ 60,00	€ 36,00	
San Giovanni S.	43	144		144		Seminativo	2	00.30.00	€ 90,00	€ 27,00	
San Giovanni S.	43	145		145		Pascolo	2	00.20.25	€ 60,00	€ 12,15	
San Giovanni S.	43	146		146		Seminativo	1	00.44.95	€ 90,00	€ 40,46	
San Giovanni S.	43	147		147		Pascolo	2	00.13.60	€ 60,00	€ 8,16	
San Giovanni S.	43	148		148		Seminativo	2	01.63.00	€ 90,00	€ 146,70	
San Giovanni S.	43	149		149		Pascolo	2	00.61.25	€ 60,00	€ 36,75	
San Giovanni S.	43	150		150		Seminativo	1	01.78.20	€ 90,00	€ 160,38	
San Giovanni S.	43	151		151		Pascolo	2	00.51.20	€ 60,00	€ 30,72	
San Giovanni S.	43	152		152		Seminativo	2	01.38.40	€ 90,00	€ 124,56	
San Giovanni S.	43	153		153		Pascolo	2	00.31.85	€ 60,00	€ 19,11	
San Giovanni S.	43	154		154		Seminativo	1	01.15.50	€ 90,00	€ 103,95	
San Giovanni S.	43	155	i	370	pt	Pascolo	3	07.91.70	€ 60,00	€ 475,02	
San Giovanni S.	43	155	l	371		Pascolo	3	00.30.10	€ 60,00	€ 18,06	
San Giovanni S.	43	155	m	372		Pascolo	3	02.72.00	€ 60,00	€ 163,20	
San Giovanni S.	43	155	h	403		Pascolo	3	01.40.75	€ 60,00	€ 84,45	
San Giovanni S.	43	155	g	369		Pascolo	3	03.83.80	€ 60,00	€ 230,28	
San Giovanni S.	43	155	f	368		Pascolo	3	04.01.25	€ 60,00	€ 240,75	
San Giovanni S.	43	155	e	367		Pascolo	3	04.19.50	€ 60,00	€ 251,70	
Giba	101	161	a	847	pt	Pascolo	3	00.15.00	€ 60,00	€ 9,00	
Giba	101	161	b	848	pt	Pascolo	3	03.37.80	€ 60,00	€ 202,68	
Giba	101	162		162		Pascolo	2	01.70.50	€ 60,00	€ 102,30	
Giba	101	449	b	1014		Seminativo	1	00.55.60	€ 90,00	€ 50,04	

**TOT. 39.80.60 € 2.606,06**

**LOTTO N° 26**

SGS FOGLIO 43 MAPPALE 141, 145, 146, 147, 149, 150, 151, 153, 154, 367, 368, 369, 371 372, 403





GIBA FOGLIO 101 MAPPALE 162, 1014



GIBA FOGLIO 101 MAPPALE 848







**cbsm**

**Consorzio  
Bonifica  
Sardegna  
Meridionale**

Via Dante, 254 - 09128 CAGLIARI  
telefono 070 40951- fax 070 4095340  
web <http://www.cbsm.it> email [cbsm@cbsm.it](mailto:cbsm@cbsm.it)  
Codice Fiscale - Partita IVA 80000710923

**ANBI**  
Associazione Nazionale  
Bonifiche e Irrigazione

LOTTO 27



**LOTTO N° 27**

COMUNE	PARTICELLA				PARTE	QUALITA'	CLASSE	SUPERFICI E (HA)	AFFITTO (€/HA)	CANONE (€)	NOTE
	FOGLIO	EX	SUB	ATTUALE							
San Giovanni S.	42	11	a	69		Seminativo	2	00.73.20	€ 90,00	€ 65,88	
San Giovanni S.	42	12		12		Seminativo	2	00.06.45	€ 90,00	€ 5,81	
San Giovanni S.	42	13	a	73		Seminativo	2	00.04.05	€ 90,00	€ 3,65	
San Giovanni S.	42	13	b	74		Seminativo	2	00.04.20	€ 90,00	€ 3,78	
San Giovanni S.	42	14		14		Seminativo	2	00.06.70	€ 90,00	€ 6,03	
San Giovanni S.	42	15		15		Seminativo	2	00.14.50	€ 90,00	€ 13,05	
San Giovanni S.	42	16		16		Seminativo	2	00.20.35	€ 90,00	€ 18,32	
San Giovanni S.	42	24		24	pt	Seminativo	3	00.25.00	€ 90,00	€ 22,50	
San Giovanni S.	42	25		25		Seminativo	3	00.63.80	€ 90,00	€ 57,42	
San Giovanni S.	42	49	b	115		Seminativo	2	01.22.25	€ 90,00	€ 110,03	
San Giovanni S.	43	257		257		Seminativo	2	00.36.80	€ 90,00	€ 33,12	
<b>TOT.</b>								03.77.30		€ 339,57	

**LOTTO N° 27**

SGS FOGLIO 42 MAPPALE: 12,14,15,16, 11 A,13 A,13 B,











**cbsm**

**Consorzio  
Bonifica  
Sardegna  
Meridionale**

Via Dante, 254 - 09128 CAGLIARI  
telefono 070 40951- fax 070 4095340  
web <http://www.cbsm.it> email [cbsm@cbsm.it](mailto:cbsm@cbsm.it)  
Codice Fiscale - Partita IVA 80000710923

**ANBI**  
Associazione Nazionale  
Bonifiche e Irrigazione

LOTTO 28

**LOTTO N° 28**

COMUNE	FOGLIO	PARTICELLA				QUALITA'	CLASSE	SUPERFICI E (HA)	AFFITTO (€/HA)	CANONE (€)	NOTE
		EX	SUB	ATTUALE	PARTE						
San Giovanni S.	43	204		204		seminativo	2	00.09.60	€ 90,00	€ 8,64	
<b>TOT.</b>								<b>00.09.60</b>		<b>€ 8,64</b>	

**LOTTO N° 28**

SGS FOGLIO 43 MAPPALE: 204







**cbsm**

**Consorzio  
Bonifica  
Sardegna  
Meridionale**

Via Dante, 254 - 09128 CAGLIARI  
telefono 070 40951- fax 070 4095340  
web <http://www.cbsm.it> email [cbsm@cbsm.it](mailto:cbsm@cbsm.it)  
Codice Fiscale - Partita IVA 80000710923



LOTTO 29

**LOTTO N° 29**

COMUNE	FOGLIO	PARTICELLA				QUALITA'	CLASSE	SUPERFICIE (HA)	AFFITTO (€/HA)	CANONE (€)	NOTE
		EX	SUB	ATTUALE	PARTE						
Giba	202	15		15	pt	Seminativo	3	00.18.10	€ 90,00	€ 16,29	particella 579 su planim. catastale
Giba	202	102	a	380	pt	Seminativo	3	00.00.50	€ 180,00	€ 0,90	particella 561 su planim. catastale
Giba	202	20	a	211	pt	Seminativo	3	00.05.20	€ 90,00	€ 4,68	particella 574 su planim. catastale
Giba	202	92		92	pt	Seminativo	3	00.07.50	€ 90,00	€ 6,75	particella 582 su planim. Catastale
<b>TOT.</b>								<b>00.31.30</b>		<b>€ 28,62</b>	

**LOTTO N° 29**

GIBA FOGLIO 202 MAPPALE 13,14,15,91,92





**cbsm**

**Consorzio  
Bonifica  
Sardegna  
Meridionale**

Via Dante, 254 - 09128 CAGLIARI  
telefono 070 40951- fax 070 4095340  
web <http://www.cbsm.it> email [cbsm@cbsm.it](mailto:cbsm@cbsm.it)  
Codice Fiscale - Partita IVA 80000710923

**ANBI**  
Associazione Nazionale  
Bonifiche e Irrigazione

LOTTO 30

**LOTTO N° 30**

COMUNE	FOGLIO	PARTICELLA				QUALITA'	CLASSE	SUPERFICIE (HA)	AFFITTO (€/HA)	CANONE (€)	NOTE
		EX	SUB	ATTUALE	PARTE						
Giba	101	69	a	745	pt	Seminativo	4	00.43.00	€ 90,00	€ 38,70	
Giba	101	69	c	747	pt	Seminativo	4	00.22.35	€ 90,00	€ 20,12	
<b>TOT.</b>								00.65.35		€ 58,82	





**cbsm**

**Consorzio  
Bonifica  
Sardegna  
Meridionale**

Via Dante, 254 - 09128 CAGLIARI  
telefono 070 40951- fax 070 4095340  
web <http://www.cbsm.it> email [cbsm@cbsm.it](mailto:cbsm@cbsm.it)  
Codice Fiscale - Partita IVA 80000710923

**ANBI**  
Associazione Nazionale  
Bonifiche e Irrigazione

LOTTO 31

**LOTTO N° 31**

COMUNE	FOGLIO	PARTICELLA				QUALITA'	CLASSE	SUPERFICI E (HA)	AFFITTO (€/HA)	CANONE (€)	NOTE
		EX	SUB	ATTUALE	PARTE						
San Giovanni S.	43	188	a	459 pt	pt	Pascolo	1	00.12.00	€ 90,00	€ 10,80	
San Giovanni S.	43	189	a	462 pt	pt	Pascolo	1	01.02.50	€ 90,00	€ 92,25	
<b>TOT.</b>								01.14.50		€ 103,05	



**LOTTO N° 31**

**SGS FOGLIO 44 MAPPALE 188, 189**





**cbsm**

**Consorzio  
Bonifica  
Sardegna  
Meridionale**

Via Dante, 254 - 09128 CAGLIARI  
telefono 070 40951- fax 070 4095340  
web <http://www.cbsm.it> email [cbsm@cbsm.it](mailto:cbsm@cbsm.it)  
Codice Fiscale - Partita IVA 80000710923

**ANBI**  
Associazione Nazionale  
Bonifiche e Irrigazione

LOTTO 32

**LOTTO N° 32**

COMUNE	FOGLIO	PARTICELLA				QUALITA'	CLASSE	SUPERFICIE (HA)	AFFITTO (€/HA)	CANONE (€)	NOTE
		EX	SUB	ATTUALE	PARTE						
San Giovanni S.	42	18	e	79	pt	Seminativo	1	00.15.00	€ 90,00	€ 13,50	
San Giovanni S.	42	18	g	81		Seminativo	1	00.20.40	€ 90,00	€ 18,36	
<b>TOT.</b>								<b>00.35.40</b>		<b>€ 31,86</b>	





**cbsm**

**Consorzio  
Bonifica  
Sardegna  
Meridionale**

Via Dante, 254 - 09128 CAGLIARI  
telefono 070 40951- fax 070 4095340  
web <http://www.cbsm.it> email [cbsm@cbsm.it](mailto:cbsm@cbsm.it)  
Codice Fiscale - Partita IVA 80000710923

**ANBI**  
Associazione Nazionale  
Bonifiche e Irrigazione

LOTTO 33

**LOTTO N° 33**

	PARTICELLA										
COMUNE	FOGLIO	EX	SUB	ATTUALE	PARTE	QUALITA'	CLASSE	SUPERFICI E (HA)	AFFITTO (€/HA)	CANONE (€)	NOTE
San Giovanni S.	43	193	a	470	pt	seminativo	1	00.23.80	€ 90,00	€ 21,42	
<b>TOT.</b>								<b>00.23.80</b>		<b>€ 21,42</b>	

**LOTTO N° 33**

SGS FOGLIO 43 MAPPALE 193 a





**cbsm**

**Consorzio  
Bonifica  
Sardegna  
Meridionale**

Via Dante, 254 - 09128 CAGLIARI  
telefono 070 40951- fax 070 4095340  
web <http://www.cbsm.it> email [cbsm@cbsm.it](mailto:cbsm@cbsm.it)  
Codice Fiscale - Partita IVA 80000710923

**ANBI**  
Associazione Nazionale  
Bonifiche e Irrigazione

LOTTO 34



**LOTTO N° 34**

COMUNE	FOGLIO	PARTICELLA				QUALITA'	CLASSE	SUPERFICI E (HA)	AFFITTO (€/HA)	CANONE (€)	NOTE
		EX	SUB	ATTUALE	PARTE						
Giba	201	120		120		Pascolo Cesp.	2	00.38.40	€ 60,00	€ 23,04	
Giba	201	121		121	pt	Seminativo	3	00.34.80	€ 90,00	€ 31,32	
Giba	201	122		122	pt	Seminativo	3	01.08.20	€ 90,00	€ 97,38	
Giba	201	123		123	pt	Seminativo	3	00.95.40	€ 90,00	€ 85,86	
Giba	201	205		205	pt	Seminativo	3	00.63.90	€ 90,00	€ 57,51	
Giba	201	206		206	pt	Seminativo	3	00.44.00	€ 90,00	€ 39,60	
Giba	201	207		207	pt	Seminativo	3	00.53.50	€ 90,00	€ 48,15	
Giba	201	244	a	532	pt	Seminativo	3	00.20.00	€ 90,00	€ 18,00	
Giba	201	50		50	pt	Pascolo Cesp.	3	00.15.20	€ 60,00	€ 9,12	
Giba	201	51	a	324	pt	Seminativo	3	00.10.00	€ 90,00	€ 9,00	
Giba	201	180		180		Pascolo Cesp.	2	00.73.60	€ 60,00	€ 44,16	
Giba	201	184	a	468		Seminativo	3	00.36.65	€ 90,00	€ 32,99	
Giba	201	181		181		Pascolo Cesp.	3	01.31.00	€ 60,00	€ 78,60	
Giba	201	185	a	471		Seminativo	3	01.64.00	€ 90,00	€ 147,60	
Giba	201	182		182		Pascolo Cesp.	3	00.46.00	€ 60,00	€ 27,60	
Giba	201	186	a	476		Seminativo	3	02.13.10	€ 90,00	€ 191,79	
Giba	201	183		183		Pascolo Cesp.	2	00.36.00	€ 60,00	€ 21,60	
Giba	201	147		147	pt	Seminativo	3	00.57.00	€ 90,00	€ 51,30	
Giba	201	146		146		Pascolo Cesp.	2	00.52.00	€ 60,00	€ 31,20	
Giba	201	32		32		Pascolo Cesp.	2	00.76.50	€ 60,00	€ 45,90	
Giba	201	136		136		Seminativo	3	02.35.70	€ 90,00	€ 212,13	
Giba	201	52	a	327	pt	Seminativo	3	01.08.48	€ 90,00	€ 97,63	
Giba	201	49	a	318		Seminativo	3	00.55.00	€ 90,00	€ 49,50	
Giba	201	246		246	pt	Seminativo	3	00.22.00	€ 90,00	€ 19,80	
Giba	201	152	a	438	pt	Pascolo	2	03.09.60	€ 60,00	€ 185,76	
Giba	201	184	b	469	pt	Seminativo	3	00.16.87	€ 90,00	€ 15,18	
Giba	201	185	b	472		Seminativo	4	00.48.90	€ 90,00	€ 44,01	
San Giovanni S.	40	86		86		Seminativo	3	00.34.00	€ 90,00	€ 30,60	
San Giovanni S.	40	251		87 a	pt	Seminativo	4	00.16.00	€ 90,00	€ 14,40	

**TOT. 22.15.80 € 1.760,73**





























GIBA FOGLIO 201 MAPPALE 572



GIBA FOGLIO 201 MAPPALE 120











**cbsm**

**Consorzio  
Bonifica  
Sardegna  
Meridionale**

Via Dante, 254 - 09128 CAGLIARI  
telefono 070 40951- fax 070 4095340  
web <http://www.cbsm.it> email [cbsm@cbsm.it](mailto:cbsm@cbsm.it)  
Codice Fiscale - Partita IVA 80000710923

**ANBI**  
Associazione Nazionale  
Bonifiche e Irrigazione

LOTTO 35

**LOTTO N° 35**

COMUNE	FOGLIO	PARTICELLA				QUALITA'	CLASSE	SUPERFICIE (HA)	AFFITTO (€/HA)	CANONE (€)	NOTE
		EX	SUB	ATTUALE	PARTE						
Giba	201	121		121	pt	Seminativo	3	00.87.77	€ 90,00	€ 78,99	
Giba	201	122		122	pt	Seminativo	3	00.90.00	€ 60,00	€ 54,00	
Giba	201	123		123	pt	Seminativo	3	00.15.10	€ 90,00	€ 13,59	
Giba	201	205		205	pt	Seminativo	3	00.22.00	€ 90,00	€ 19,80	
Giba	201	206		206	pt	Seminativo	3	00.26.00	€ 90,00	€ 23,40	
Giba	201	207		207	pt	Seminativo	3	00.47.45	€ 90,00	€ 42,71	
Giba	201	244	a	532	pt	Seminativo	3	02.70.25	€ 90,00	€ 243,23	
Giba	201	50		50	pt	Pascolo Cesp.	2	00.36.80	€ 90,00	€ 33,12	
Giba	201	51	a	324	pt	Seminativo	3	00.45.00	€ 90,00	€ 40,50	
Giba	201	243		243		Seminativo	3	01.11.65	€ 90,00	€ 100,49	
Giba	201	52	a	327	pt	Seminativo	3	01.08.47	€ 90,00	€ 97,62	
Giba	201	49	a	318	pt	Seminativo	3	05.10.40	€ 90,00	€ 459,36	
Giba	201	245	f	535	pt	Seminativo	3	01.06.85	€ 90,00	€ 96,17	
Giba	201	356		87 e	pt	Seminativo	3	03.29.15	€ 90,00	€ 296,24	
Giba	201	246		246	pt	Seminativo	3	01.30.00	€ 90,00	€ 117,00	
Giba	201	51	b	325		Seminativo	3	00.21.30	€ 90,00	€ 19,17	
Giba	201	184	b	469	pt	Seminativo	3	00.16.88	€ 90,00	€ 15,19	
Giba	201	49	b	319		Seminativo	3	00.08.40	€ 90,00	€ 7,56	
San Giovanni S.	40	156		156	pt	Seminativo	4	00.95.30	€ 90,00	€ 85,77	
San Giovanni S.	40	85		85 a	pt	Seminativo	4	01.01.45	€ 90,00	€ 91,31	
San Giovanni S.	40	251		87 a	pt	Seminativo	4	00.50.50	€ 90,00	€ 45,45	
<b>TOT.</b>								<b>22.30.72</b>		<b>€ 1.980,65</b>	









GIBA FOGLIO 201 MAPPALE 327, 324













**cbsm**

**Consorzio  
Bonifica  
Sardegna  
Meridionale**

Via Dante, 254 - 09128 CAGLIARI  
telefono 070 40951- fax 070 4095340  
web <http://www.cbsm.it> email [cbsm@cbsm.it](mailto:cbsm@cbsm.it)  
Codice Fiscale - Partita IVA 80000710923

**ANBI**  
Associazione Nazionale  
Bonifiche e Irrigazione

LOTTO 36

**LOTTO N° 36**

COMUNE	FOGLIO	PARTICELLA				QUALITA'	CLASSE	SUPERFICIE (HA)	AFFITTO (€/HA)	CANONE (€)	NOTE
		EX	SUB	ATTUALE	PARTE						
Giba	201	356		356	pt	Seminativo	3	00.60.00	€ 90,00	€ 54,00	
Giba	201	246		246	pt	Seminativo	3	00.70.00	€ 90,00	€ 63,00	
Giba	201	152	a	438		Seminativo	3	01.10.00	€ 90,00	€ 99,00	
Giba	203	3	b	171		Seminativo	3	00.90.00	€ 90,00	€ 81,00	Mapp. 3 "b" divenuto 171 con successivo fraz. S.Lucia scomposto in 3 "b", "d" ed "e"(da verificare in catasto
Giba	203	2	f	165		Seminativo	3	00.01.25	€ 90,00	€ 1,13	
Giba	203	2	g	166		Seminativo	3	00.02.00	€ 90,00	€ 1,80	
<b>TOT.</b>								<b>03.33.25</b>		<b>€ 299,93</b>	











**cbsm**

**Consorzio  
Bonifica  
Sardegna  
Meridionale**

Via Dante, 254 - 09128 CAGLIARI  
telefono 070 40951- fax 070 4095340  
web <http://www.cbsm.it> email [cbsm@cbsm.it](mailto:cbsm@cbsm.it)  
Codice Fiscale - Partita IVA 80000710923

**ANBI**  
Associazione Nazionale  
Bonifiche e Irrigazione

LOTTO 37

**LOTTO N° 37**

COMUNE	FOGLIO	PARTICELLA				QUALITA'	CLASSE	SUPERFICIE (HA)	AFFITTO (€/HA)	CANONE (€)	NOTE
		EX	SUB	ATTUALE	PARTE						
Giba	101	47	a	714	pt	Seminativo	2	00.34.50	€ 90,00	€ 31,05	
Giba	101	72	f	765	pt	Seminativo	2	00.86.60	€ 90,00	€ 77,94	
Giba	101	82	a	787		Seminativo	2	00.29.30	€ 90,00	€ 26,37	
Giba	101	83	a	791		Seminativo	2	00.11.70	€ 90,00	€ 10,53	
Giba	102	8	d	198	pt	Seminativo	2	00.24.00	€ 90,00	€ 21,60	
Giba	102	9		9	pt	Seminativo	3	00.50.25	€ 90,00	€ 45,23	
Giba	102	10	e	203	pt	Seminativo	3	00.81.15	€ 90,00	€ 73,04	
Giba	102	16		16	pt	Seminativo	3	00.40.00	€ 90,00	€ 36,00	
Giba	102	21	a	213	pt	Seminativo	3	00.90.00	€ 90,00	€ 81,00	
Giba	102	101		101		Seminativo	3	00.04.00	€ 90,00	€ 3,60	
Giba	102	119	a	402		Seminativo	3	00.52.60	€ 90,00	€ 47,34	
Giba	102	123	a	419	pt	Vigneto	2	01.05.20	€ 90,00	€ 94,68	
Giba	102	137	d	433	pt	Seminativo	2	00.11.70	€ 90,00	€ 10,53	
Giba	102	138	a	434		Seminativo	2	00.84.05	€ 90,00	€ 75,65	
Giba	102	139	d	440	pt	Seminativo	2	00.61.40	€ 90,00	€ 55,26	
Giba	102	140		140		Pascolo	2	00.32.00	€ 90,00	€ 28,80	
Giba	102	141		141	pt	Pascolo	2	00.24.70	€ 90,00	€ 22,23	
Giba	102	142	a	441	pt	Pascolo	2	00.10.00	€ 90,00	€ 9,00	
Giba	102	158		158		Pascolo	2	00.10.40	€ 90,00	€ 9,36	
Giba	102	161		161	pt	Pascolo	2	00.12.40	€ 90,00	€ 11,16	
Giba	102	162		162		Vigneto	2	00.03.20	€ 90,00	€ 2,88	
<b>TOT.</b>								<b>08.59.55</b>		<b>€ 773,24</b>	











**cbsm**

**Consorzio  
Bonifica  
Sardegna  
Meridionale**

Via Dante, 254 - 09128 CAGLIARI  
telefono 070 40951- fax 070 4095340  
web <http://www.cbsm.it> email [cbsm@cbsm.it](mailto:cbsm@cbsm.it)  
Codice Fiscale - Partita IVA 80000710923



LOTTO 38

**LOTTO N° 38**

COMUNE	FOGLIO	PARTICELLA				QUALITA'	CLASSE	SUPERFICI E (HA)	AFFITTO (€/HA)	CANONE (€)	NOTE
		EX	SUB	ATTUALE	PARTE						
San Giovanni S.	39	180	a	806		Pascolo	1	00.39.05	60	23,43	
San Giovanni S.	39	181	a	808		Seminativo	3	02.20.40	€ 90,00	€ 198,36	
San Giovanni S.	39	182	a	812		Pascolo	1	00.38.75	€ 60,00	€ 23,25	
San Giovanni S.	39	182	c	814		Pascolo	1	00.20.95	€ 60,00	€ 12,57	
San Giovanni S.	39	183	a	816		Seminativo	1	00.04.30	€ 90,00	€ 3,87	
San Giovanni S.	39	197	a	822		Pascolo	1	01.72.35	€ 60,00	€ 103,41	
San Giovanni S.	39	197	b	823		Pascolo	1	00.11.80	€ 60,00	€ 7,08	
San Giovanni S.	39	198		198		Seminativo	1	00.88.50	€ 90,00	€ 79,65	
San Giovanni S.	39	199	c	827		Seminativo	1	00.90.95	€ 90,00	€ 81,86	
San Giovanni S.	39	199	d	828		Seminativo	1	00.07.05	€ 90,00	€ 6,35	
San Giovanni S.	39	263	a	881		Pascolo	1	00.08.40	€ 60,00	€ 5,04	
San Giovanni S.	39	263	b	882		Pascolo	1	00.08.65	€ 60,00	€ 5,19	
San Giovanni S.	39	264	a	884		Pascolo	1	00.08.00	€ 60,00	€ 4,80	
San Giovanni S.	39	264	b	885		Pascolo	1	00.05.60	€ 60,00	€ 3,36	
San Giovanni S.	39	265	a	887		Pascolo	1	00.10.45	€ 60,00	€ 6,27	
San Giovanni S.	39	265	b	888		Pascolo	1	00.05.10	€ 60,00	€ 3,06	
San Giovanni S.	39	266	a	890		Pascolo	1	00.12.80	€ 60,00	€ 7,68	
San Giovanni S.	39	267	a	892		Pascolo	1	00.16.00	€ 60,00	€ 9,60	
San Giovanni S.	39	268	a	894		Pascolo	1	00.17.95	€ 60,00	€ 10,77	
San Giovanni S.	39	269	a	897		Seminativo	1	00.08.75	€ 90,00	€ 7,88	
San Giovanni S.	39	270	a	899		Seminativo	1	00.04.60	€ 90,00	€ 4,14	
San Giovanni S.	39	271	a	901		Seminativo	1	00.08.65	€ 90,00	€ 7,79	
San Giovanni S.	39	272	a	903		Seminativo	1	00.07.65	€ 90,00	€ 6,89	
San Giovanni S.	39	273	a	905		Seminativo	1	00.06.70	€ 90,00	€ 6,03	
San Giovanni S.	39	274	a	907		Seminativo	1	00.02.45	€ 90,00	€ 2,21	
San Giovanni S.	39	340	a	945		Pascolo	1	00.80.35	€ 60,00	€ 48,21	
San Giovanni S.	39	341	a	947		Pascolo	1	01.21.65	€ 60,00	€ 72,99	
San Giovanni S.	40	75	a	221		Seminativo	3	04.57.95	€ 90,00	€ 412,16	
San Giovanni S.	40	76	a	225		Pascolo	1	00.09.45	€ 60,00	€ 5,67	
San Giovanni S.	41	70		70		Pascolo	2	04.51.25	€ 60,00	€ 270,75	
San Giovanni S.	41	79		79		Pascolo	2	02.01.60	€ 60,00	€ 120,96	
San Giovanni S.	41	87		87		Pascolo	3	02.96.20	€ 60,00	€ 177,72	
San Giovanni S.	42	26	a	84		Seminativo	4	00.15.20	€ 90,00	€ 13,68	
San Giovanni S.	42	28	a	87		Seminativo	4	00.09.40	€ 90,00	€ 8,46	



San Giovanni S.	42	28	b	88		Seminativo	4	00.10.50	€ 90,00	€ 9,45	
San Giovanni S.	42	29	a	89		Seminativo	2	00.01.65	€ 90,00	€ 1,49	
San Giovanni S.	42	30		30		Pascolo	1	00.18.50	€ 60,00	€ 11,10	
San Giovanni S.	42	31	a	92		Seminativo	3	00.08.85	€ 90,00	€ 7,97	
San Giovanni S.	42	32		32		Pascolo	1	00.15.10	€ 60,00	€ 9,06	
San Giovanni S.	42	33		33		Pascolo	1	00.19.35	€ 60,00	€ 11,61	
San Giovanni S.	42	34		34		Pascolo	1	00.12.60	€ 60,00	€ 7,56	
San Giovanni S.	42	35	a	94		Seminativo	2	00.11.15	€ 90,00	€ 10,04	
San Giovanni S.	42	36	a	96		Pascolo	1	00.84.85	€ 60,00	€ 50,91	
San Giovanni S.	42	36	d	97		Pascolo	1	00.84.85	€ 60,00	€ 50,91	
San Giovanni S.	42	37	a	100		Seminativo	2	00.12.40	€ 90,00	€ 11,16	
San Giovanni S.	42	38	a	102		Seminativo	2	00.14.65	€ 90,00	€ 13,19	
San Giovanni S.	42	51	b	119		Seminativo	2	00.81.70	€ 90,00	€ 73,53	
San Giovanni S.	43	4	a	4		Seminativo	1	00.17.65	€ 90,00	€ 15,89	
San Giovanni S.	43	14	a	281		Seminativo	1	00.08.73	€ 90,00	€ 7,86	
San Giovanni S.	43	14	b	282		Seminativo	1	00.03.60	€ 90,00	€ 3,24	
San Giovanni S.	43	14	c	283		Seminativo	1	00.02.26	€ 90,00	€ 2,03	
San Giovanni S.	43	24	b	301		Fondo R.		00.04.42		€ 0,00	R=rustico
San Giovanni S.	43	32		32		Seminativo	1	00.06.35	€ 90,00	€ 5,72	
San Giovanni S.	43	34	b	312		F.U da Acc.		00.04.17		€ 0,00	
San Giovanni S.	43	48		48		Fondo R.		00.00.60		€ 0,00	R=rustico
San Giovanni S.	43	50		50		Seminativo	1	00.04.25	€ 90,00	€ 3,83	
San Giovanni S.	43	52	a	318		Seminativo	1	00.08.35	€ 90,00	€ 7,52	
San Giovanni S.	43	53		53		Seminativo	1	00.15.80	€ 90,00	€ 14,22	
San Giovanni S.	43	58		58		Fondo R.		00.01.20		€ 0,00	R=rustico
San Giovanni S.	43	75		75		Pascolo	1	00.06.65	€ 60,00	€ 3,99	
San Giovanni S.	43	76		76		Pascolo	1	00.07.75	€ 60,00	€ 4,65	
San Giovanni S.	43	77		77		Pascolo	1	00.11.80	€ 60,00	€ 7,08	

San Giovanni S.	43	78	a	326		Pascolo	1	00.05.61	€ 60,00	€ 3,37	
San Giovanni S.	43	80		80		Pascolo	1	00.01.60	€ 60,00	€ 0,96	
San Giovanni S.	43	93	a pt	349 pt		Pascolo	1	00.04.00	€ 60,00	€ 2,40	
San Giovanni S.	43	96		96		Pascolo	1	00.74.00	€ 60,00	€ 44,40	
San Giovanni S.	43	97		97		Seminativo	1	00.56.30	€ 90,00	€ 50,67	
San Giovanni S.	43	100		100		Seminativo	1	01.07.20	€ 90,00	€ 96,48	
San Giovanni S.	43	116		116		Seminativo	1	00.03.05	€ 90,00	€ 2,75	
San Giovanni S.	43	117		117		Seminativo	1	00.20.80	€ 90,00	€ 18,72	
San Giovanni S.	43	118		118		Seminativo	1	00.11.05	€ 90,00	€ 9,95	
San Giovanni S.	43	119		119		Seminativo	1	00.07.75	€ 90,00	€ 6,98	
San Giovanni S.	43	121		121		Seminativo	1	00.11.85	€ 90,00	€ 10,67	
San Giovanni S.	43	122		122		Seminativo	1	00.10.00	€ 90,00	€ 9,00	
San Giovanni S.	43	125		125		Seminativo	2	00.12.55	€ 90,00	€ 11,30	
San Giovanni S.	43	126		126		Seminativo	2	00.10.65	€ 90,00	€ 9,59	
San Giovanni S.	43	127		127		Seminativo	2	00.15.45	€ 90,00	€ 13,91	
San Giovanni S.	43	130		130		Seminativo	3	00.38.85	€ 90,00	€ 34,97	
San Giovanni S.	43	136		136		Seminativo	1	01.03.85	€ 90,00	€ 93,47	
San Giovanni S.	43	137	a	353		Pascolo	1	00.91.50	€ 60,00	€ 54,90	
San Giovanni Suergiu	43	138	a	356		Seminativo	1	01.75.65	€ 90,00	€ 158,09	
San Giovanni Suergiu	43	139	a	358		Seminativo	1	02.46.80	€ 90,00	€ 222,12	
San Giovanni Suergiu	43	140	a	361		Seminativo	1	02.77.90	€ 90,00	€ 250,11	
San Giovanni Suergiu	43	141 pt		141 pt		Pascolo	1	01.16.20	€ 60,00	€ 69,72	
San Giovanni Suergiu	43	142		142		Pascolo	1	00.33.90	€ 60,00	€ 20,34	
San Giovanni Suergiu	43	143		143		Pascolo	2	01.06.85	€ 60,00	€ 64,11	
San Giovanni Suergiu	43	224		337		Fondo R.		00.01.95		€ 0,00	R=rustico
San Giovanni Suergiu	43	227		227		Seminativo	1	00.01.55	€ 90,00	€ 1,40	
San Giovanni Suergiu	43	231		231		Seminativo	1	00.35.30	€ 90,00	€ 31,77	
San Giovanni Suergiu	43	232		232		Seminativo	1	00.31.50	€ 90,00	€ 28,35	
San Giovanni Suergiu	43	233		233		Seminativo	1	00.44.75	€ 90,00	€ 40,28	
San Giovanni Suergiu	43	234		234		Seminativo	1	00.32.25	€ 90,00	€ 29,03	
San Giovanni Suergiu	43	235		235		Seminativo	1	00.30.05	€ 90,00	€ 27,05	
San Giovanni Suergiu	43	236		236		Seminativo	1	00.28.80	€ 90,00	€ 25,92	
San Giovanni Suergiu	43	241		241		Seminativo	1	00.02.40	€ 90,00	€ 2,16	
San Giovanni Suergiu	43	247	b	541		F.R da Acc.		00.05.46		€ 0,00	
San Giovanni Suergiu	43	248		248		Seminativo	1	00.07.85	€ 90,00	€ 7,07	
San Giovanni Suergiu	43	254		254		Seminativo	1	00.98.50	€ 90,00	€ 88,65	
San Giovanni Suergiu	43	255		255		Seminativo	1	01.02.60	€ 90,00	€ 92,34	
San Giovanni Suergiu	43	256	a	543		Pascolo	1	00.51.55	€ 60,00	€ 30,93	

**TOT. 49.66.50 € 3.768,93**

SGS FOGLIO 43 MAPPALE 140A









SGS FOGLIO 43 MAPPALE 141,143,100



SGS FOGLIO 43 MAPPALE 84,30,96,38A











**cbsm**

**Consorzio  
Bonifica  
Sardegna  
Meridionale**

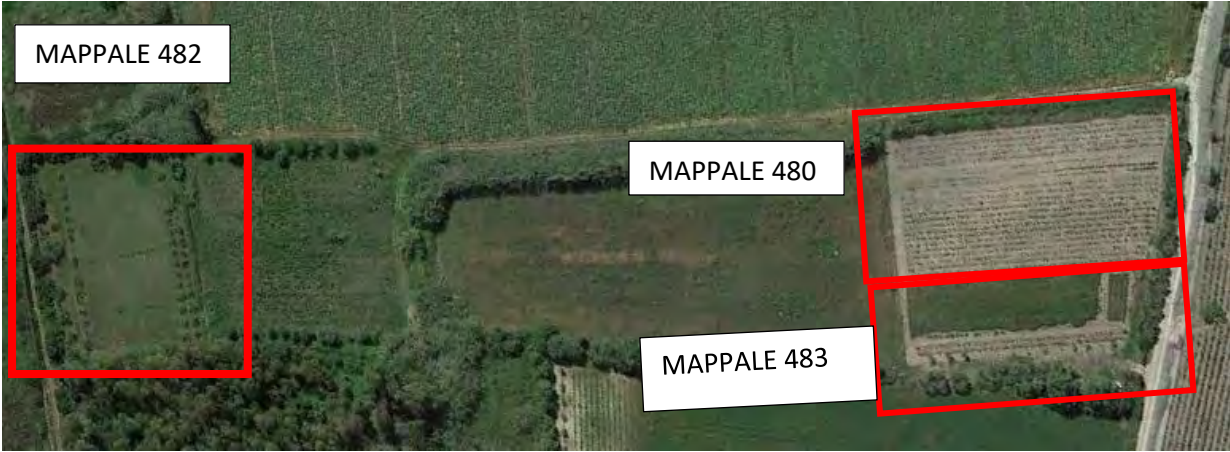
Via Dante, 254 - 09128 CAGLIARI  
telefono 070 40951- fax 070 4095340  
web <http://www.cbsm.it> email [cbsm@cbsm.it](mailto:cbsm@cbsm.it)  
Codice Fiscale - Partita IVA 80000710923

**ANBI**  
Associazione Nazionale  
Bonifiche e Irrigazione

LOTTO 39

**LOTTO N° 39**

COMUNE	FOGLIO	PARTICELLA				QUALITA'	CLASSE	SUPERFICI E (HA)	AFFITTO (€/HA)	CANONE (€)	NOTE
		EX	SUB	ATTUALE	PARTE						
S. Giovanni S.	43	195	a	480		Seminativo	3	00.48.10	€ 90,00	€ 43,29	
S. Giovanni S.	43	195	c	482		Seminativo	3	00.47.00	€ 90,00	€ 42,30	
S. Giovanni S.	43	196	a	483		Seminativo	3	00.39.40	€ 90,00	€ 35,46	
<b>TOT.</b>								<b>01.34.50</b>		<b>€ 121,05</b>	





**cbsm**

**Consorzio  
Bonifica  
Sardegna  
Meridionale**

Via Dante, 254 - 09128 CAGLIARI  
telefono 070 40951- fax 070 4095340  
web <http://www.cbsm.it> email [cbsm@cbsm.it](mailto:cbsm@cbsm.it)  
Codice Fiscale - Partita IVA 80000710923

**ANBI**  
Associazione Nazionale  
Bonifiche e Irrigazione

LOTTO 40

**LOTTO N° 40**

COMUNE	FOGLIO	PARTICELLA				QUALITA'	CLASSE	SUPERFICI E (HA)	AFFITTO (€/HA)	CANONE (€)	NOTE
		EX	SUB	ATTUALE	PARTE						
San Giovanni S.	43	210	a	498		Pascolo	3	01.19.30	€ 60,00	€ 71,58	
San Giovanni S.	43	210	c	500		Pascolo	3	00.37.25	€ 60,00	€ 22,35	
San Giovanni S.	43	239	a	531		Seminativo	3	00.92.15	€ 90,00	€ 82,94	
San Giovanni S.	43	240	f	539	pt	Vigneto	3	00.25.12	€ 90,00	€ 22,61	
<b>TOT.</b>								<b>02.73.82</b>		<b>€ 199,47</b>	













**cbsm**

**Consorzio  
Bonifica  
Sardegna  
Meridionale**

Via Dante, 254 - 09128 CAGLIARI  
telefono 070 40951- fax 070 4095340  
web <http://www.cbsm.it> email [cbsm@cbsm.it](mailto:cbsm@cbsm.it)  
Codice Fiscale - Partita IVA 80000710923



LOTTO 41

**LOTTO N° 41**

		PARTICELLA									
COMUNE	FOGLIO	EX	SUB	ATTUALE	PARTE	QUALITA'	CLASSE	SUPERFICI E (HA)	AFFITTO (€/HA)	CANONE (€)	NOTE
S. Giovanni S.	43	240	f	539	pt	Vigneto	3	00.25.13	€ 90,00	€ 22,62	
<b>TOT.</b>								<b>00.25.13</b>		<b>€ 22,62</b>	





**cbsm**

**Consorzio  
Bonifica  
Sardegna  
Meridionale**

Via Dante, 254 - 09128 CAGLIARI  
telefono 070 40951- fax 070 4095340  
web <http://www.cbsm.it> email [cbsm@cbsm.it](mailto:cbsm@cbsm.it)  
Codice Fiscale - Partita IVA 80000710923



LOTTO 42

**LOTTO N° 42**

COMUNE	FOGLIO	PARTICELLA				QUALITA'	CLASSE	SUPERFICIE (HA)	AFFITTO (€/HA)	CANONE (€)	NOTE
		EX	SUB	ATTUALE	PARTE						
S. Giovanni S.	43	258	a	545		Seminativo	2	00.39.80	€ 90,00	€ 35,82	
S. Giovanni S.	43	263		263		Seminativo	2	00.43.90	€ 90,00	€ 39,51	
<b>TOT.</b>								<b>00.83.70</b>		<b>€ 75,33</b>	



