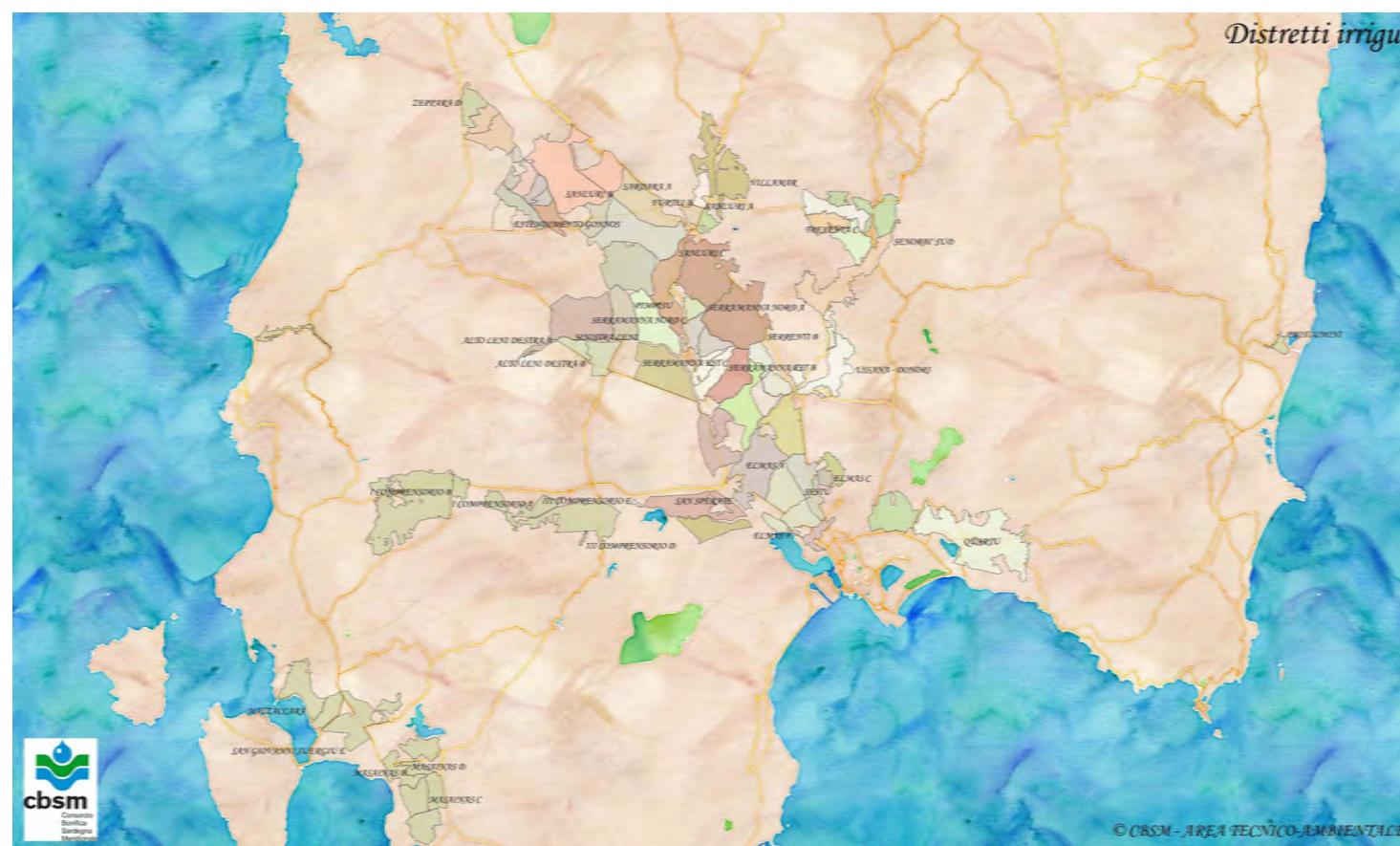


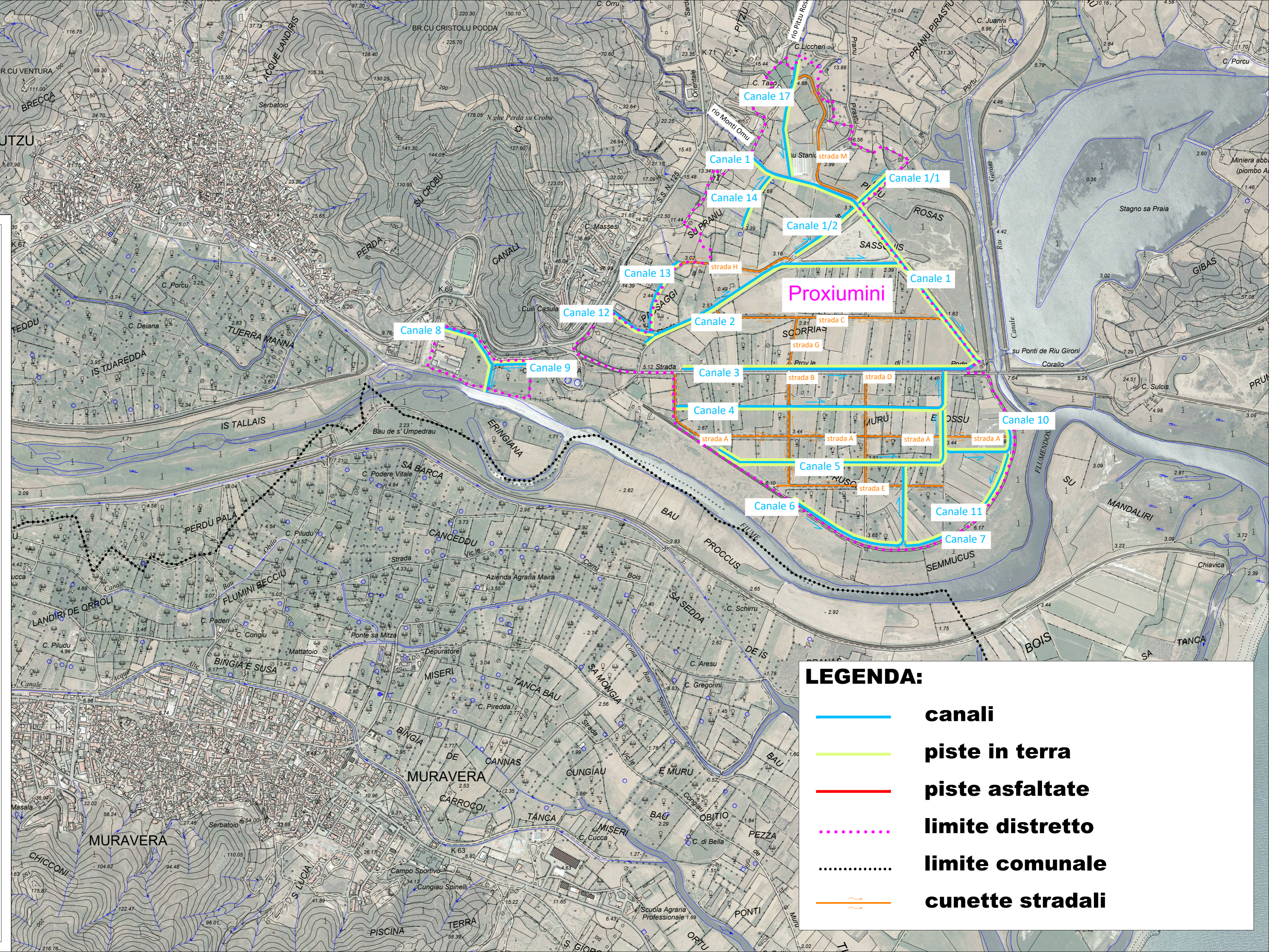


CENSIMENTO E DIGITALIZZAZIONE DELLA RETE SCOLANTE CONSORTILE FINALIZZATA ANCHE ALLO SVILUPPO DI UN SISTEMA INFORMATIVO GEOGRAFICO (G.I.S.)



RETE DI DRENO DEL DISTRETTO IRRIGUO PROXIUMINI

Il Presidente Dott. Agr. Efsio Perra	Il Direttore Generale Ing. Pierfrancesco Testa	Tavola 6
Il Direttore dell'Area Ing. Andrea Mandras	Rilievi e digitalizzazioni Ing. Giampaolo Porru Geom. Pier Paolo Mura	Scala 1:10.000
Sviluppatore del G.I.S. Dott. Geol. Pasqualino Littera	Verifiche catastali Geom. Tonino Pitzalis Geom. Fabrizio Soro	Data: febbraio 2022



LEGENDA:

- canali
- piste in terra
- piste asfaltate
- ⋯ limite distretto
- ⋯ limite comunale
- cunette stradali