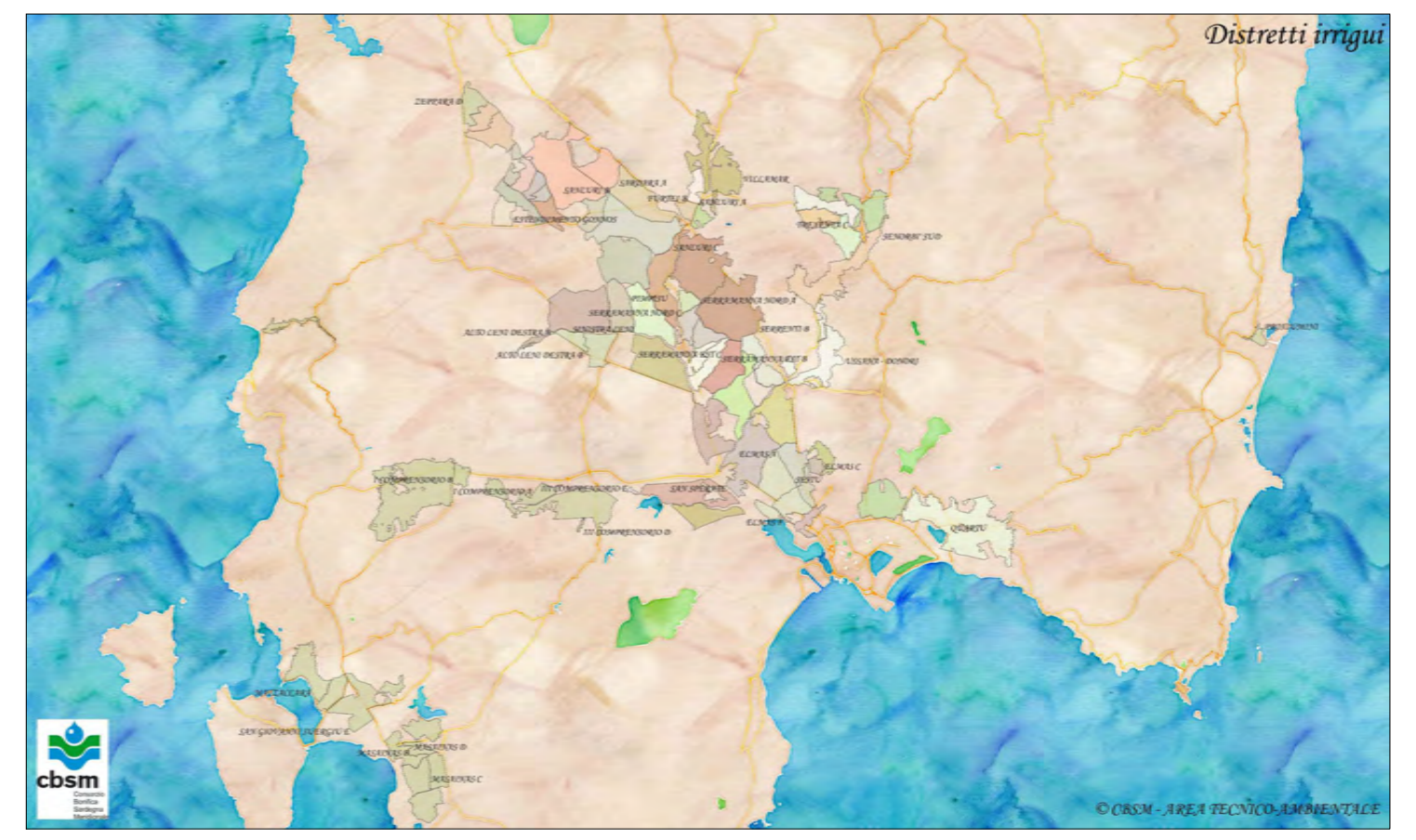

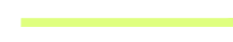





**CENSIMENTO E DIGITALIZZAZIONE DELLA RETE SCOLANTE
 CONSORTILE FINALIZZATA ANCHE ALLO SVILUPPO DI UN
 SISTEMA INFORMATIVO GEOGRAFICO (G.I.S.)**



LEGENDA:

	canali
	piste in terra
	piste asfaltate
	limite distretto
	limite comunale

RETE DI DRENO DEL DISTRETTO IRRIGUO QUARTU		Tavola 7
Il Presidente Dott. Agr. Efsio Perra	Il Direttore Generale Ing. Pierfrancesco Testa	Scala 1:10.000
Il Direttore dell'Area Ing. Andrea Mandras	Rilievi e digitalizzazioni Ing. Giampaolo Porru Geom. Pier Paolo Mura	Data: febbraio 2022
Sviluppatore del G.I.S. Dott. Geol. Pasqualino Littera	Verifiche catastali Geom. Tonino Pitzalis Geom. Fabrizio Soro	