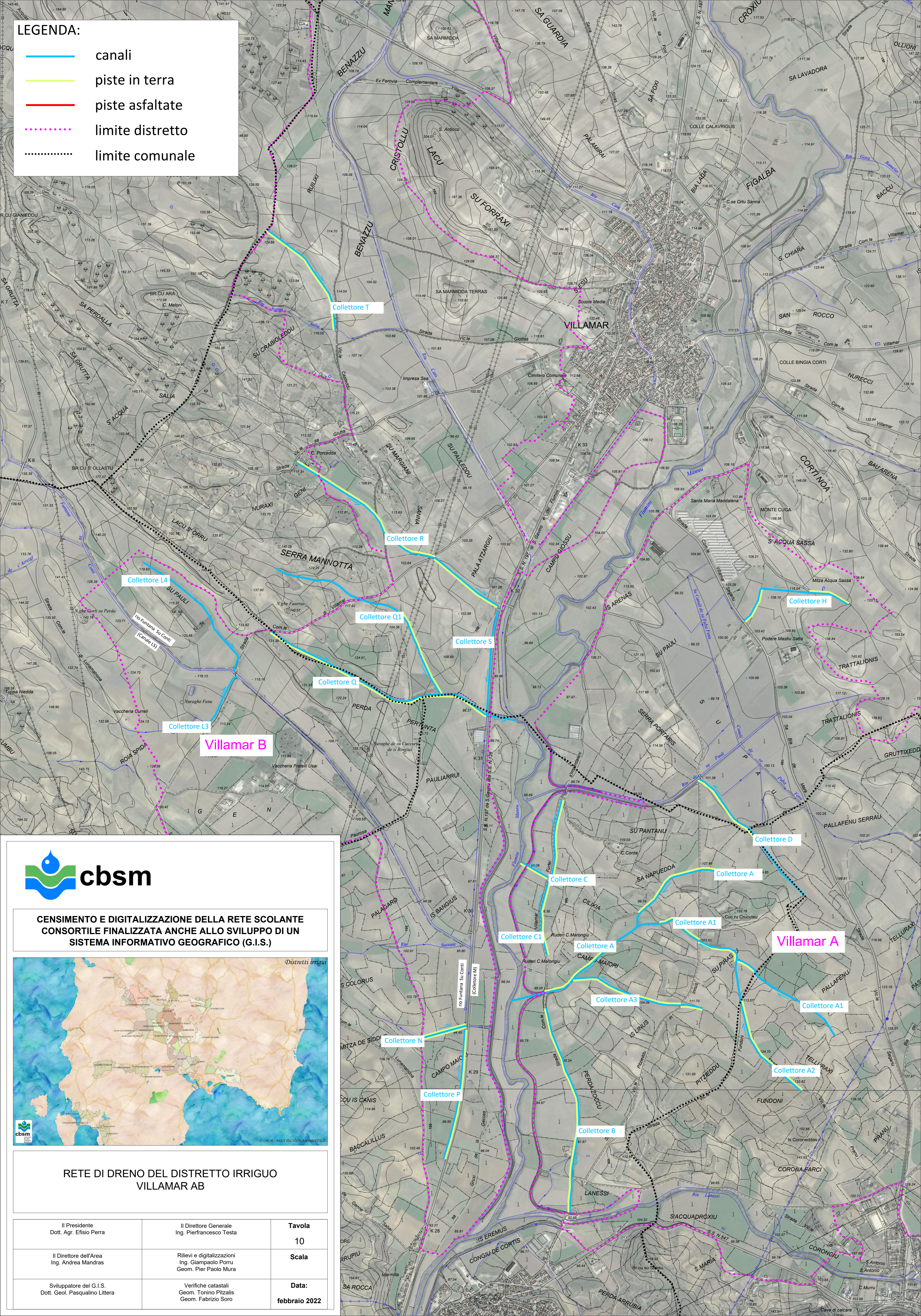
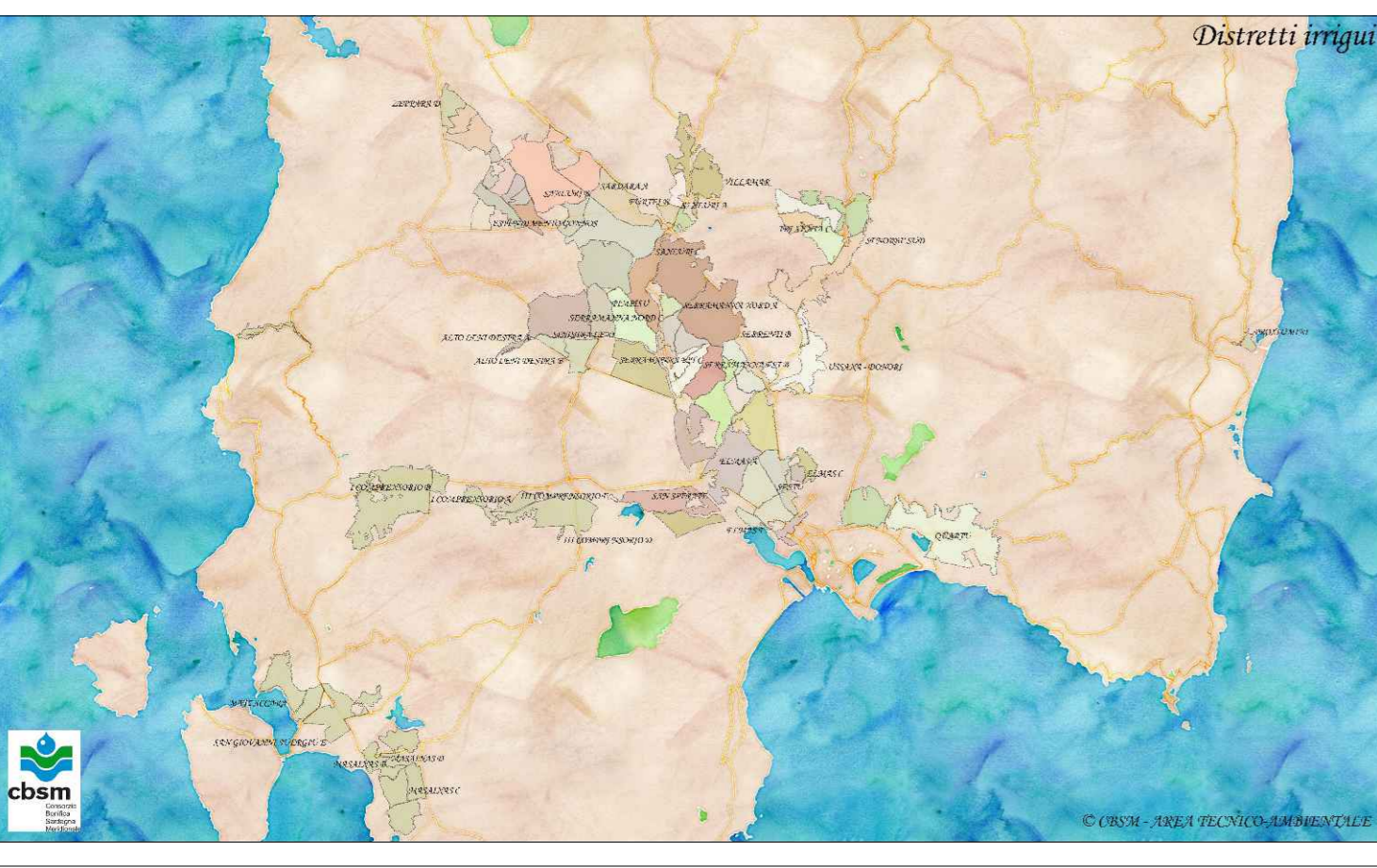


**LEGENDA:**

- canali
- piste in terra
- piste asfaltate
- ⋯ limite distretto
- ⋯ limite comunale



**CENSIMENTO E DIGITALIZZAZIONE DELLA RETE SCOLANTE CONSORTILE FINALIZZATA ANCHE ALLO SVILUPPO DI UN SISTEMA INFORMATIVO GEOGRAFICO (G.I.S.)**



**RETE DI DRENO DEL DISTRETTO IRRIGUO VILLAMAR AB**

Il Presidente Dott. Agr. Elisio Perra	Il Direttore Generale Ing. Pierfrancesco Testa	<b>Tavola</b> 10
Il Direttore dell'Area Ing. Andrea Mandras	Rilievi e digitalizzazioni Ing. Giampaolo Porru Geom. Pier Paolo Mura	<b>Scala</b>
Sviluppatore del G.I.S. Dott. Geol. Pasquale Littera	Verifiche catastali Geom. Tonino Pitzalis Geom. Fabrizio Soro	<b>Data:</b> febbraio 2022