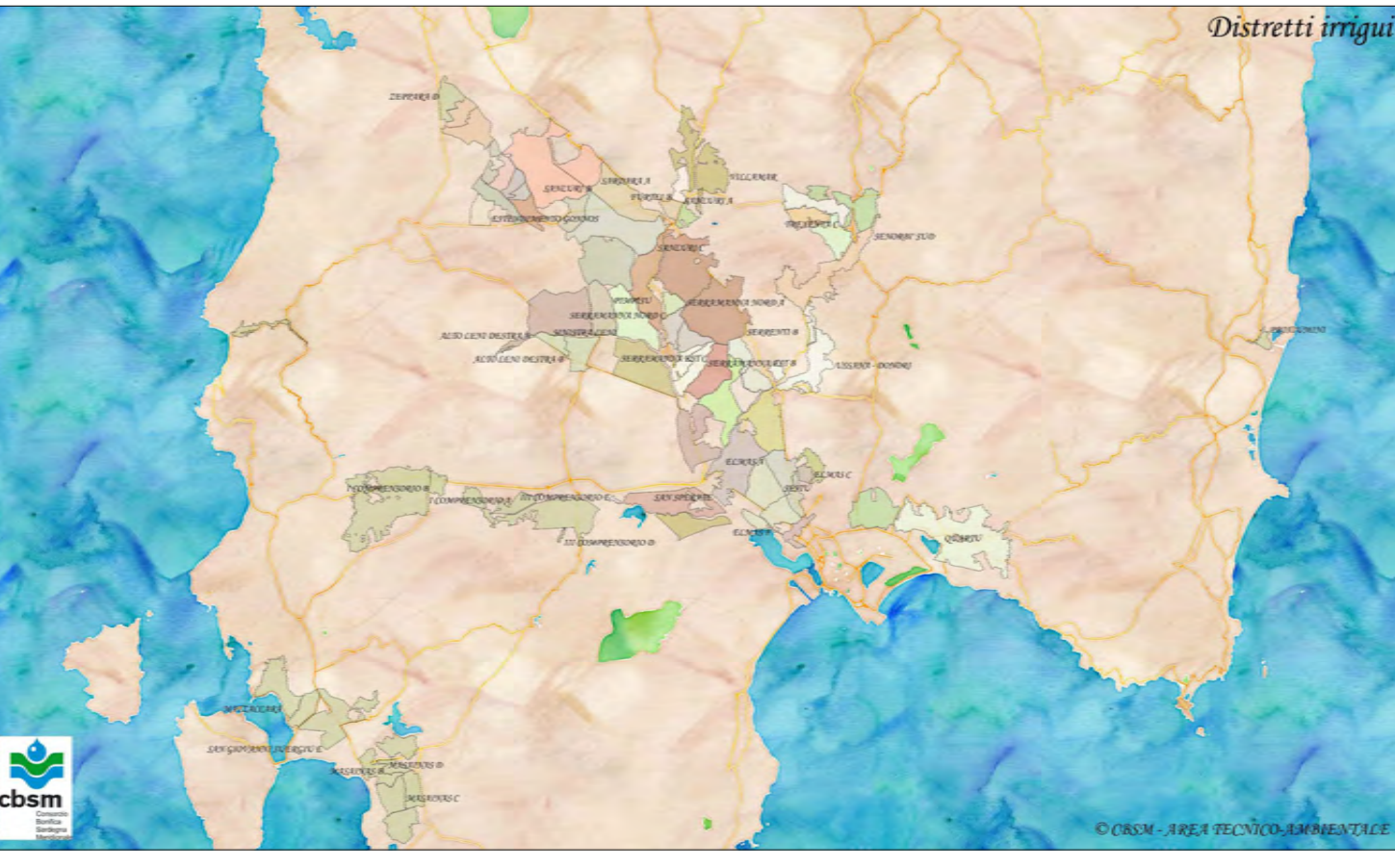


CENSIMENTO E DIGITALIZZAZIONE DELLA RETE SCOLANTE CONSORTILE FINALIZZATA ANCHE ALLO SVILUPPO DI UN SISTEMA INFORMATIVO GEOGRAFICO (G.I.S.)



RETE DI DRENO DEI DISTRETTI IRRIGUI TREXENTA ABC - SENORBI' NORD - SENORBI' SUD

Il Presidente Dott. Agr. Erisio Perra	Il Direttore Generale Ing. Pierfrancesco Testa	Tavola 14
Il Direttore dell'Area Ing. Andrea Mandras	Rilievi e digitalizzazioni Ing. Giampaolo Porru Geom. Pier Paolo Mura	Scala 1:10.000
Sviluppatore del G.I.S. Dott. Geol. Pasquale Littera	Verifiche catastali Geom. Tonino Pitzalis Geom. Fabrizio Soro	Data: febbraio 2022

LEGENDA:

- canali
- piste in terra
- piste asfaltate
- ⋯ limite distretto
- - - limite comunale