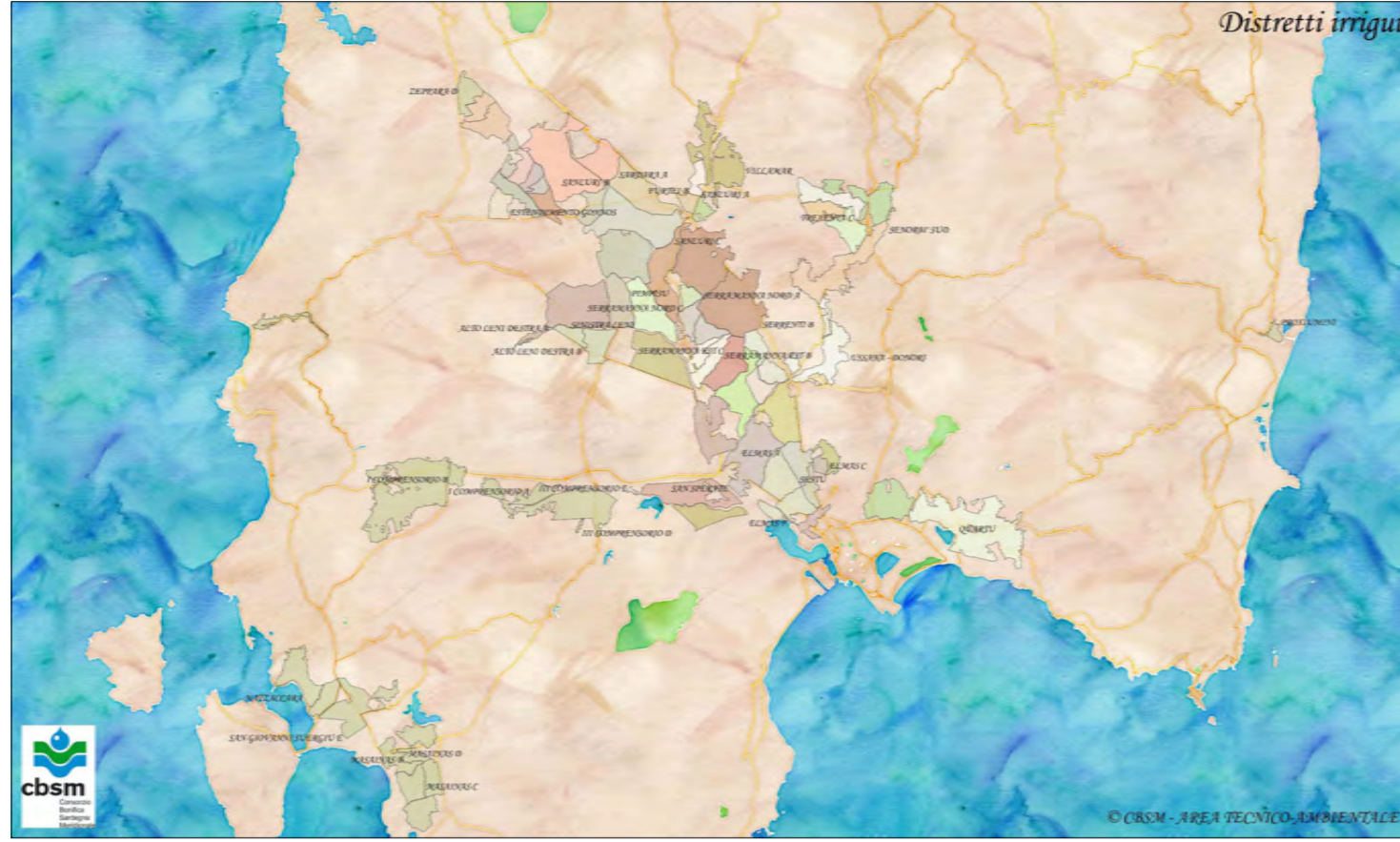


**CENSIMENTO E DIGITALIZZAZIONE DELLA RETE SCOLANTE  
CONSORTILE FINALIZZATA ANCHE ALLO SVILUPPO DI UN  
SISTEMA INFORMATIVO GEOGRAFICO (G.I.S.)**



**RETE DI DRENO DEL DISTRETTO IRRIGUO  
USSANA - DONORI**

Il Presidente Dott. Agr. Efsio Perra	Il Direttore Generale Ing. Pierfrancesco Testa	<b>Tavola</b> 15
Il Direttore dell'Area Ing. Andrea Mandras	Rilievi e digitalizzazioni Ing. Giampaolo Porru Geom. Pier Paolo Mura	<b>Scala</b> 1:10.000
Sviluppatore del G.I.S. Dott. Geol. Pasqualino Littera	Verifiche catastali Geom. Tonino Pizalis Geom. Fabrizio Soro	<b>Data:</b> febbraio 2022

**LEGENDA:**

- canali
- piste in terra
- piste asfaltate
- ⋯ limite distretto
- ⋯⋯⋯ limite comunale

