

**LEGENDA**

- Limiti amministrativi comunali
- Comprensorio di bonifica
- Distretto irriguo
  - USS\_ : Ussana - Donori
- Schema ENAS
  - Canali Ripartitori
  - Condotte
  - Invasi
- ▲ Dighe
- Vasche
- Schema CBSM
  - Uffici di zona
  - Condotte principali
  - Condotte comiziali
  - Idranti
  - Vasche
  - ▲ Centrali di sollevamento
  - Torrini

**Consorzio di Bonifica della Sardegna Meridionale**

**Piano di Classifica**  
degli immobili per il riparto delle spese di esercizio e manutenzione  
ordinarie della rete consortile di distribuzione dell'acqua a uso irriguo  
(elaborato ai sensi dell'art. 32 della Legge Regionale 23 maggio 2008, n. 6)



Ufficio di zona di Senorbì

**Distretto irriguo "Ussana - Donori"**

Il Commissario Straordinario  
Dott.ssa Maria Giuseppina Cireddu

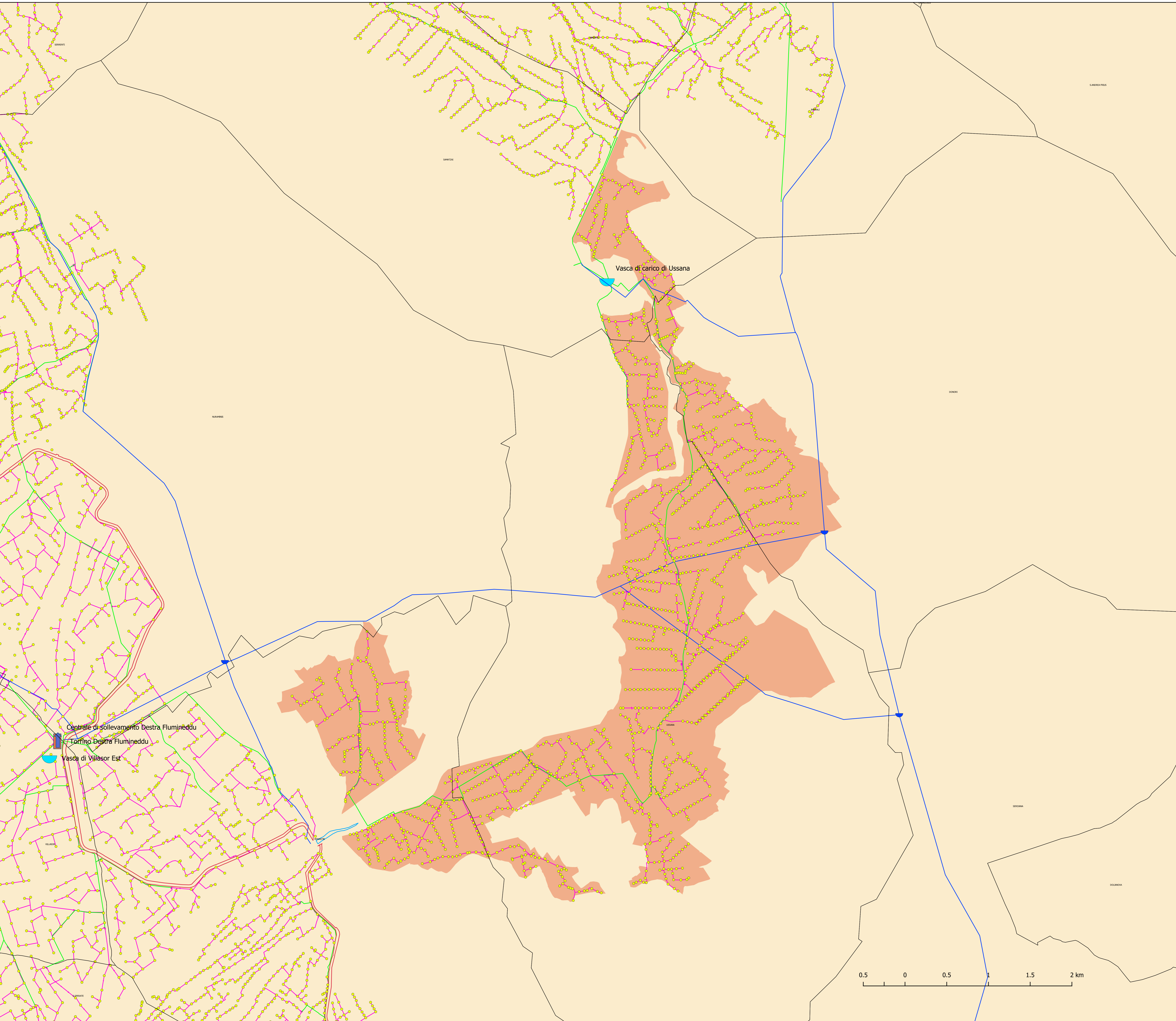
Il Direttore Generale  
Ing. Pierfrancesco Testa

Il Direttore Area Agraria  
Dott. Agr. Paolo Podda

Attività di progetto		Responsabili
Coordinamento		Ing. Pierfrancesco Testa Dott. Agronomo Paolo Podda
Collaboratore al coordinamento		Geom. Stefano Puddu
Studio degli aspetti agronomici, dei benefici della bonifica e degli indici di beneficio		Dott. Agronomo Paolo Podda
Elaborazioni cartografiche e database		Geom. Stefano Puddu P.A. Cristiano Marru
Studio aspetti storici, ambientali ed ecologici		Dott.ssa Micol Vascellari
Studio aspetti geo-pedologici		Dott. Stefano Corda
Studio aspetti economico-finanziari		Dott. Alessandro Carli

Area Agraria e Area Irrigua Ambientale		Area A.A.S. e Programmazione Finanziaria
Ing. Nicola Dessì	Geom. Riccardo Musanti	Sig. Giovanni Masula
Dott. Agr. Filippo Alberghina	Geom. Siro Pillitteri	Sig. Franco Pani
Ing. Beppe Piras	Geom. Oscar Fantì	Sig.ra Prisca Trudu
Ing. Paolo Milla	P.I. Renato Sarrizzu	Sig. Giorgio Zedda
Geom. Paolo Cassaro	Geom. Oscar Fantì	Sig. Fausto Schirru
Sig. Luca Dessì	Sig. Andrea Urbano	

Allegato	Tavola	Scala	Revisione	Data
2	6.33	1:15.000	-	Novembre 2018



Vasca di carico di Ussana

Centrale di sollevamento Destra Flumineddu

Torrino Destra Flumineddu

Vasca di Villazor Est