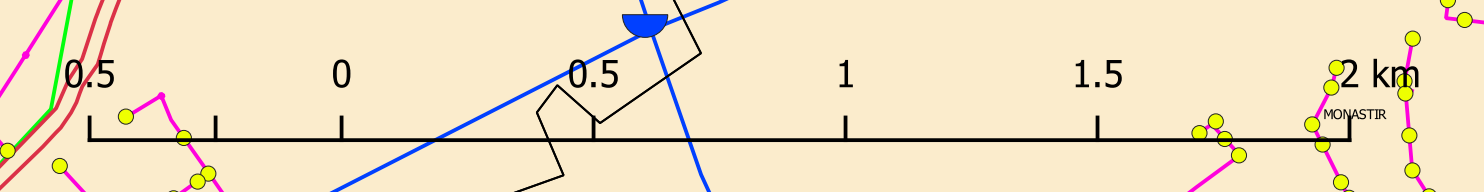
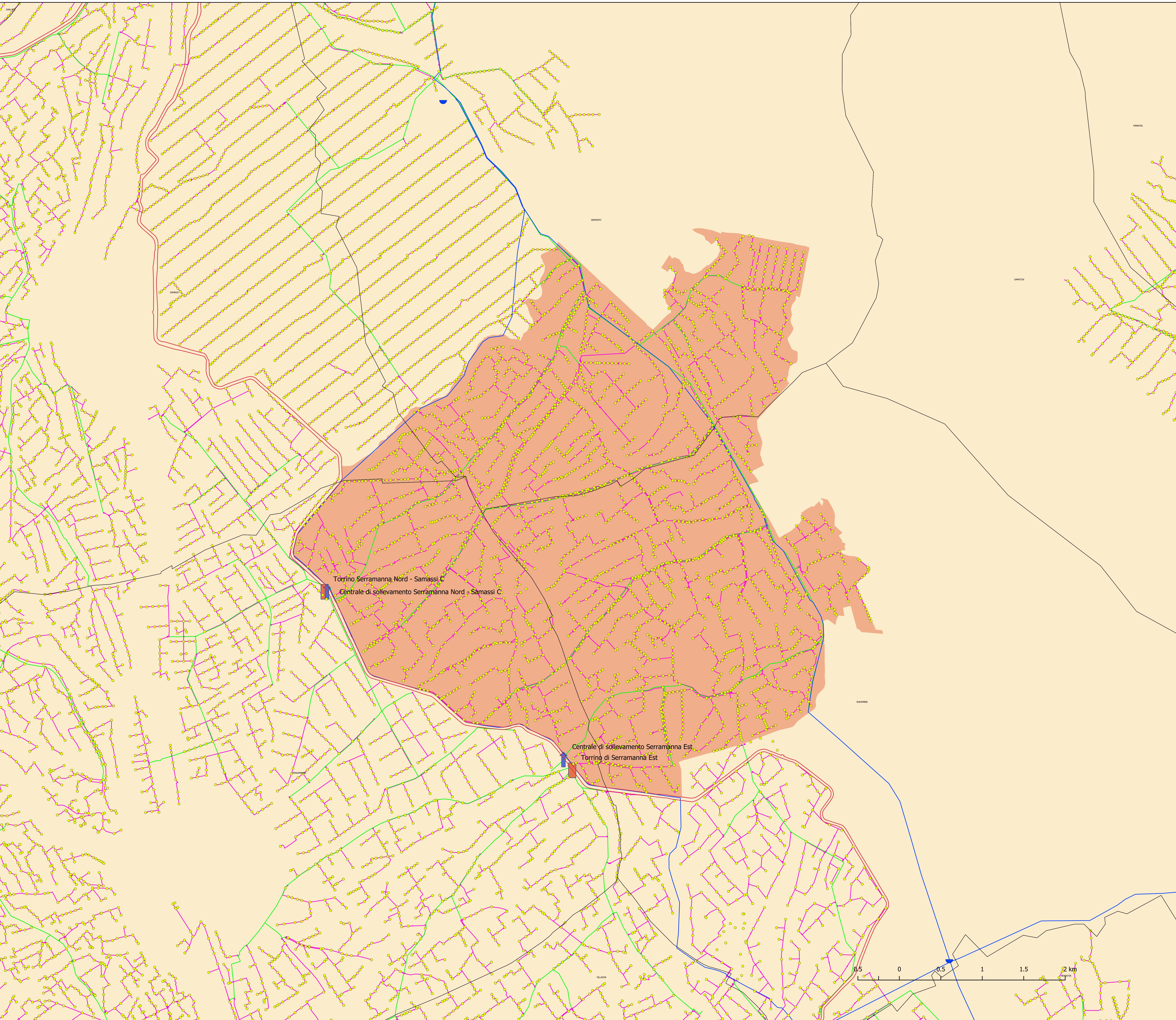


**LEGENDA**

- Limiti amministrativi comunali
- Comprensorio di bonifica
- Distretto irriguo**
- SRTB: Serrenti B
- Schema ENAS**
- Canali Ripartitori
- Condotte
- Invasi
- ▲ Dighe
- Vasche
- Schema CBSM**
- Uffici di zona
- Condotte principali
- Condotte comiziali
- Idranti
- Vasche
- ▲ Centrali di sollevamento
- Torrini



**Consorzio di Bonifica della Sardegna Meridionale**

**Piano di Classifica**  
degli immobili per il riparto delle spese di esercizio e manutenzione  
ordinarie della rete consortile di distribuzione dell'acqua a uso irriguo  
(elaborato ai sensi dell'art. 32 della Legge Regionale 23 maggio 2008, n. 6)



|  |  |   |
|--|--|---|
| Ufficio di zona di Serramanna - loc. Pimpisu   |  |   |
| <b>Distretto irriguo "Serrenti B"</b>  |  |   |
| Il Commissario Straordinario<br>Dott.ssa Maria Giuseppina Cireddu                        | Il Direttore Generale<br>Ing. Pierfrancesco Testa      | Il Direttore Area Agraria<br>Dott. Agr. Paolo Podda |
| Redattori Progetto   |  |   |
| <b>Attività di progetto</b>  | <b>Responsabili</b>                                    |   |
| Coordinamento  | Ing. Pierfrancesco Testa<br>Dott. Agronomo Paolo Podda |   |
| Collaboratore al coordinamento   | Geom. Stefano Puddu<br>Geom. Stefano Puddu             |   |
| Studio degli aspetti agronomici, dei benefici della bonifica e degli indici di beneficio | Dott. Agronomo Paolo Podda                             |   |
| Elaborazioni cartografiche e database  | Geom. Stefano Puddu<br>P.A. Cristiano Marru            |   |
| Studio aspetti storici, ambientali ed ecologici  | Dott.ssa Mical Vascellari                              |   |
| Studio aspetti geo-pedologici  | Dott. Stefano Corda                                    |   |
| Studio aspetti economico-finanziari  | Dott. Alessandro Carli                                 |   |
| Collaboratori  |  |   |
| <b>Area Agraria e Area Tecnica Ambientale</b>  | <b>Area A.A.S. e Programmazione Finanziaria</b>        |   |
| Ing. Nicola Dessì  | Geom. Riccardo Musanti                                 | Sig. Giovanni Masula                                |
| Dott. Agr. Filippo Alberghina  | Geom. Siro Pillitteri                                  | Sig. Franco Pani                                    |
| Ing. Beppe Piras   | Geom. Oscar Fantì                                      | Sig.ra Prisca Trudu                                 |
| Ing. Paolo Milia   | P.I. Renato Serritzu                                   | Sig. Giorgio Zedda                                  |
| Geom. Paolo Cassaro  | Geom. Oscar Fantì                                      | Sig. Fausto Schirru                                 |
| Sig. Luca Dessì  | Sig. Andrea Urbano                                     |   |
| Allegato   | Tavola   | Scala   |
| 2  | 6,7  | 1:15.000  |
| Revisione  | Data   |   |
| -  | Novembre 2018  |   |

