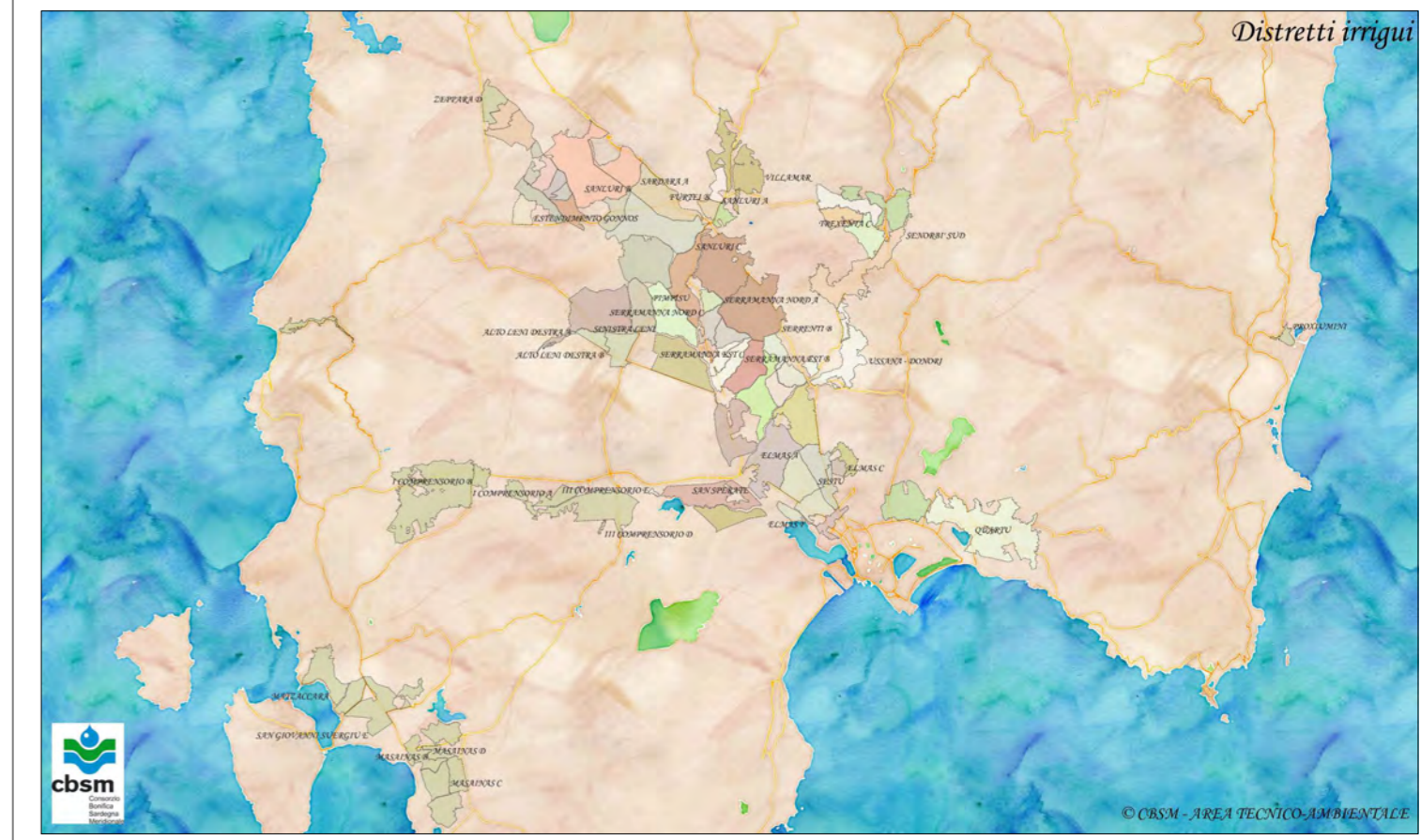


LEGENDA:

- canali
- piste in terra
- piste asfaltate
- ⋯ limite distretto
- ⋯ limite comunale



CENSIMENTO E DIGITALIZZAZIONE DELLA RETE SCOLANTE CONSORTILE FINALIZZATA ANCHE ALLO SVILUPPO DI UN SISTEMA INFORMATIVO GEOGRAFICO (G.I.S.)



RETE DI DRENO DEI DISTRETTI IRRIGUI SERRAMANNA NORD - SAMASSI C - SERRAMANNA EST

Il Presidente Dott. Agr. Efsio Perra	Il Direttore Generale Ing. Pierfrancesco Testa	Tavola 12
Il Direttore dell'Area Ing. Andrea Mandras	Rilevi e digitalizzazioni Ing. Giampaolo Porru Geom. Pier Paolo Mura	Scala 1:10.000
Sviluppatore del G.I.S. Dott. Geol. Pasquale Littera	Verifiche catastali Geom. Tonino Pizzalis Geom. Fabrizio Soro	Data: febbraio 2022

Serramanna Nord - Samassi C

Serramanna est

