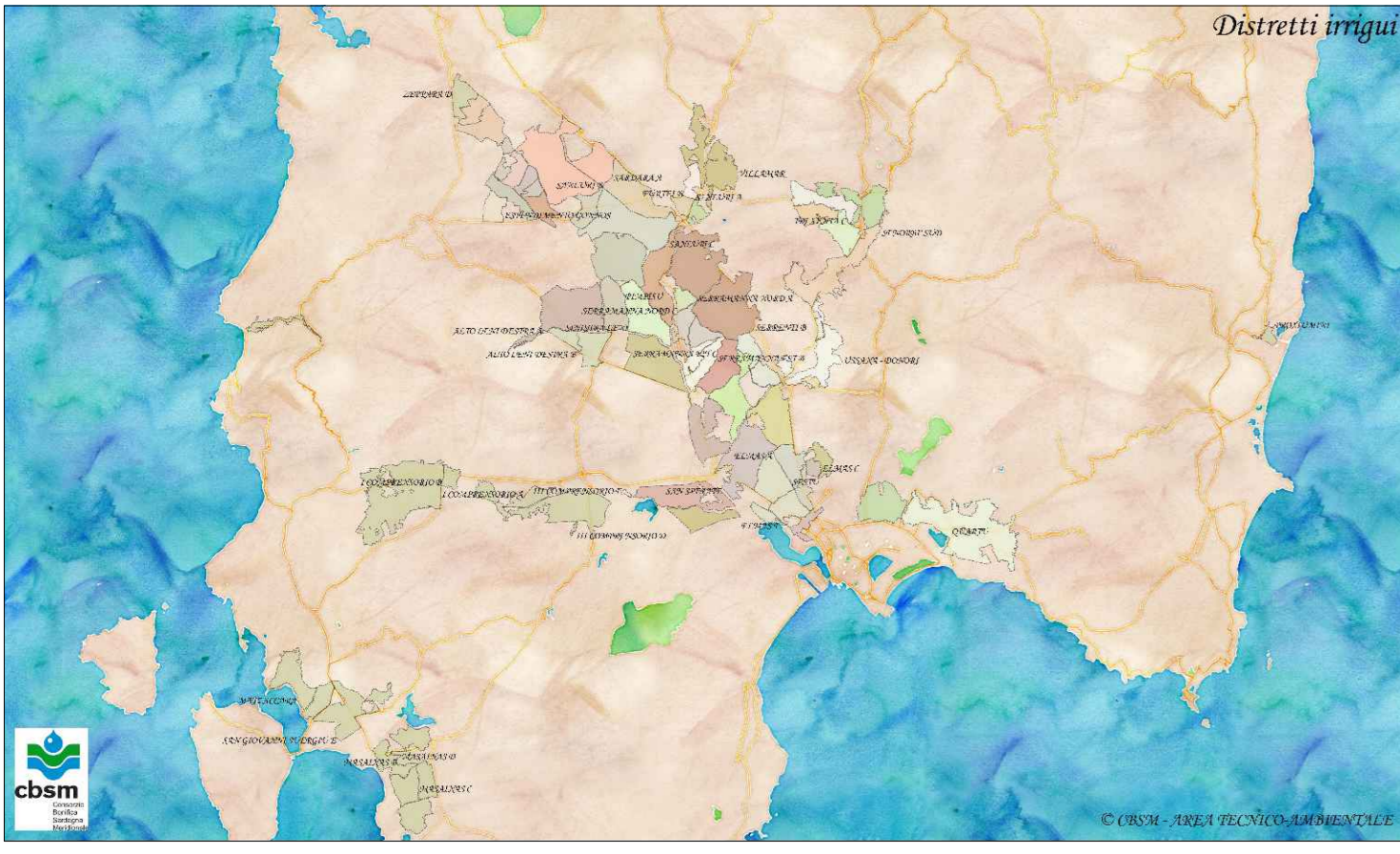
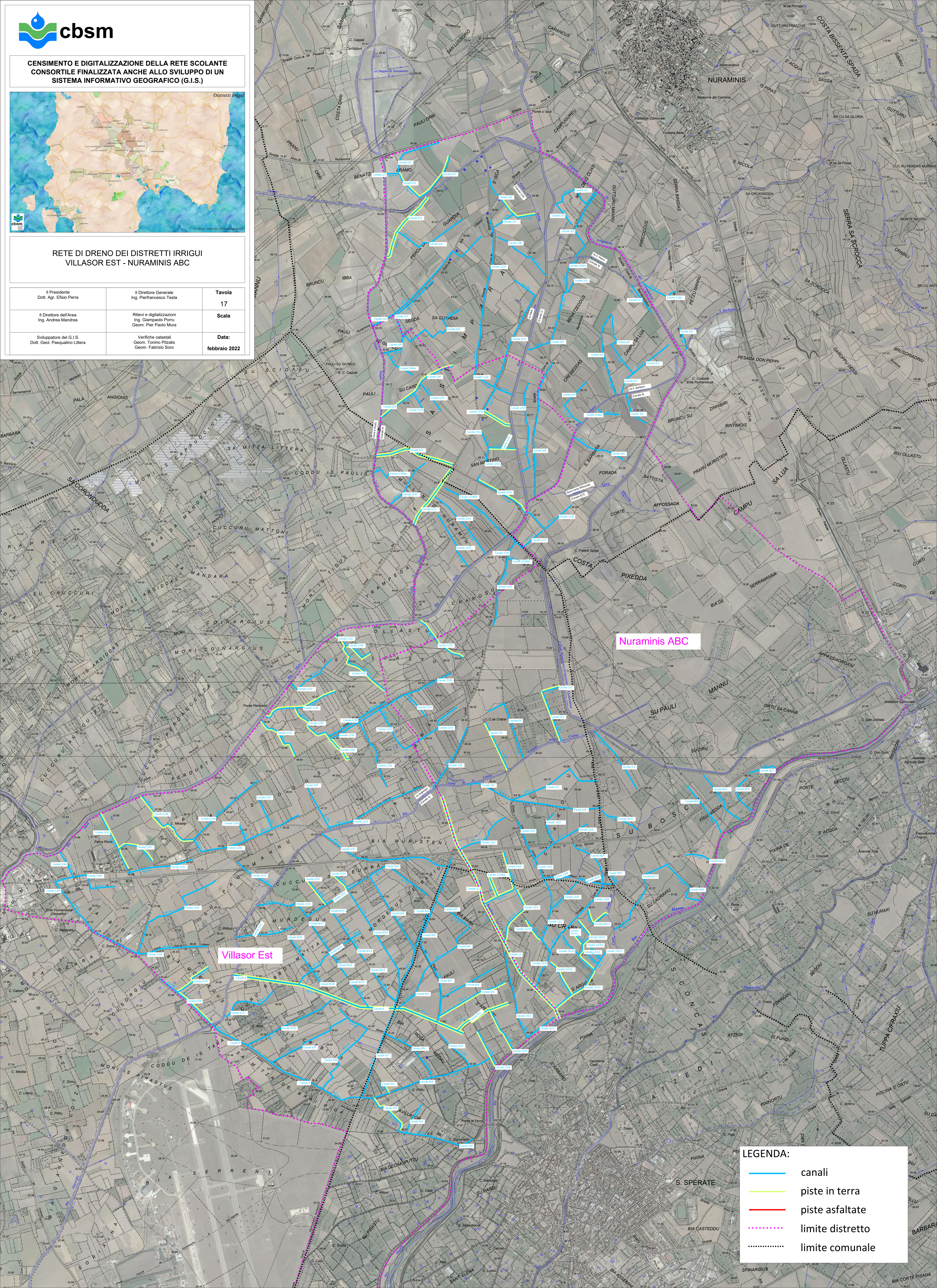


**CENSIMENTO E DIGITALIZZAZIONE DELLA RETE SCOLANTE
CONSORTILE FINALIZZATA ANCHE ALLO SVILUPPO DI UN
SISTEMA INFORMATIVO GEOGRAFICO (G.I.S.)**



**RETE DI DRENO DEI DISTRETTI IRRIGUI
VILLASOR EST - NURAMINIS ABC**

Il Presidente Dott. Agr. Elisio Perra	Il Direttore Generale Ing. Pierfrancesco Testa	Tavola 17
Il Direttore dell'Area Ing. Andrea Mandras	Rilievi e digitalizzazioni Ing. Giampaolo Porru Geom. Pier Paolo Mura	Scala
Sviluppatore del G.I.S. Dott. Geol. Pasquale Littora	Verifiche catastali Geom. Tonino Pizzalis Geom. Fabrizio Soro	Data: febbraio 2022



Nuraminis ABC

Villasor Est

LEGENDA:

- canali
- piste in terra
- piste asfaltate
- ⋯ limite distretto
- ⋯ limite comunale