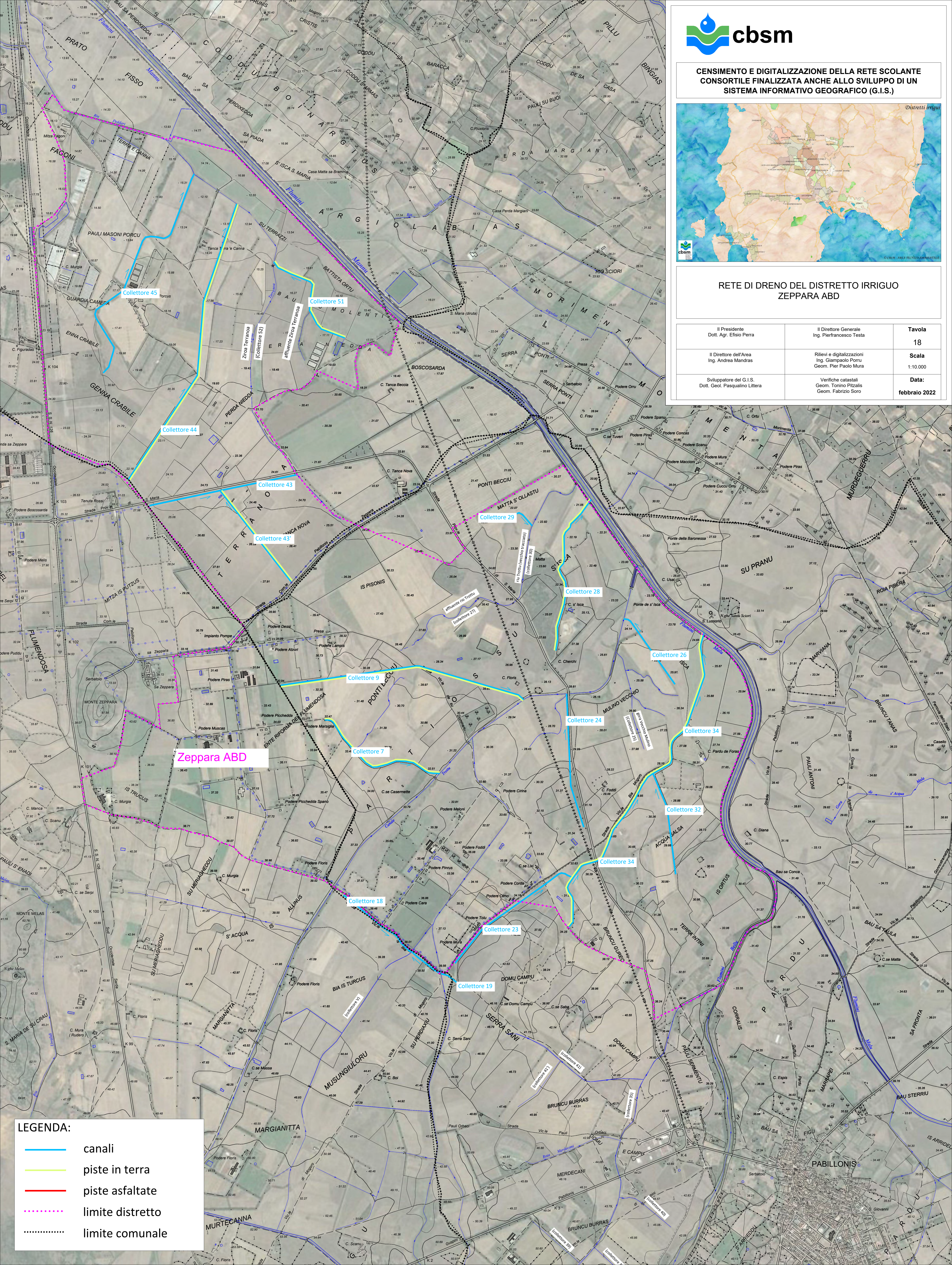


RETE DI DRENO DEL DISTRETTO IRRIGUO
 ZEPPARA ABD

Il Presidente Dott. Agr. Elisio Perra	Il Direttore Generale Ing. Pierfrancesco Testa	Tavola 18
Il Direttore dell'Area Ing. Andrea Mandras	Rilevi e digitalizzazioni Ing. Giampaolo Porru Geom. Pier Paolo Mura	Scala 1:10.000
Sviluppatore del G.I.S. Dott. Geol. Pasquale Littera	Verifiche catastali Geom. Tonino Pitzalis Geom. Fabrizio Soro	Data: febbraio 2022



LEGENDA:

- canali
- piste in terra
- piste asfaltate
- ⋯ limite distretto
- ⋯ limite comunale