

Cixerri

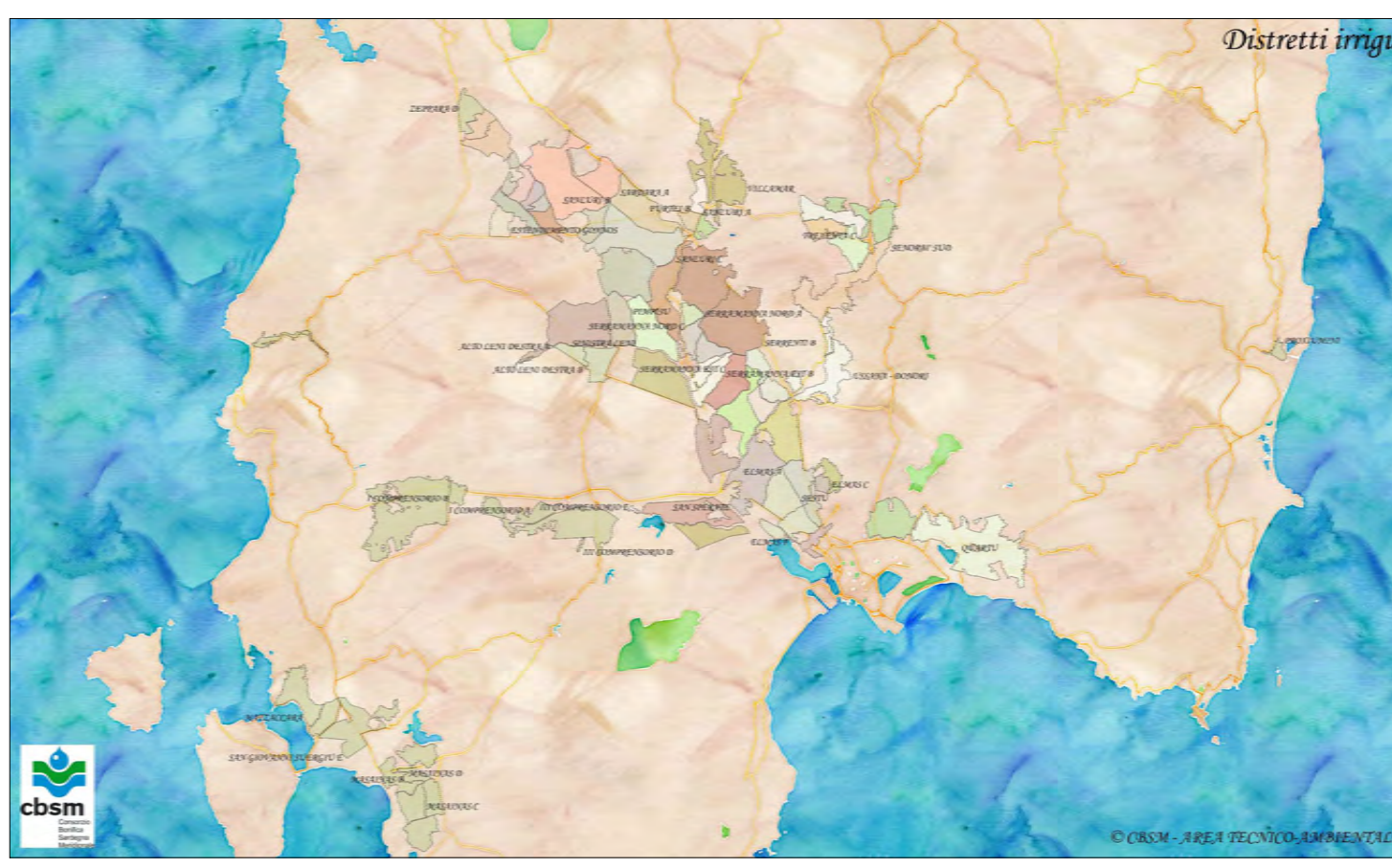
San Giovanni

**LEGENDA:**

- canali
- piste in terra
- piste asfaltate
- ⋯ limite distretto
- - - - - limite comunale



**CENSIMENTO E DIGITALIZZAZIONE DELLA RETE SCOLANTE CONSORTILE FINALIZZATA ANCHE ALLO SVILUPPO DI UN SISTEMA INFORMATIVO GEOGRAFICO (G.I.S.)**



**RETE DI DRENO DEI DISTRETTI IRRIGUI CIXERRI - SAN GIOVANNI**

Il Presidente Dott. Agr. Efisio Pirra	Il Direttore Generale Ing. Pierfrancesco Testa	<b>Tavola</b> 19
Il Direttore dell'Area Ing. Andrea Mandras	Rilevi e digitalizzazioni Ing. Giampaolo Porru Geom. Pier Paolo Mura	<b>Scala</b> 1:10.000
Sviluppatore del G.I.S. Dott. Geol. Pasquale Littera	Verifiche catastali Geom. Tonino Pitzalis Geom. Fabrizio Soro	<b>Data:</b> febbraio 2022